



Chiffres clés

Filière - ensemble	
Établissements relevant de la CCI de l'Ain ⁽¹⁾	187
Établissements - REE ⁽³⁾	260
Effectifs salariés ⁽⁵⁾	3 419
Indice de spécificité ⁽⁵⁾	1,1

Regard sur 5 ans d'évolution

Évolution (en %)		Ain	France
Filière <i>Ensemble</i>	Effectifs salariés ⁽⁶⁾	-7,4%	2,0%
	Établissements - REE ⁽⁴⁾	18,2%	12,4%
Tissu économique <i>Ensemble</i>	Effectifs salariés ⁽⁶⁾	2,9%	3,8%
	Établissements - REE ⁽⁴⁾	19,6%	19,7%

Dans la 3^e région pour l'industrie agroalimentaire, l'Ain 1^{er} pôle régional pour fabrication de plats préparés et le 2^e pôle d'équipementiers

La culture de la qualité alimentaire et de la production alimentaire est profondément ancrée dans l'Ain, comme en témoignent ses productions labellisées AOC (Volailles de Bresse, Bleu de Gex, Vins de Seyssel...). Les industries de transformation de l'agroalimentaire, au cœur de la filière, offrent une large gamme de production (notamment dans la transformation de la viande et la salaison, la production de plats préparés, de produits de pâtisserie, ou encore de produits laitiers...). En amont de cette production alimentaire, les équipementiers, fabricants de machines pour l'industrie agroalimentaire, répondent aux besoins des entreprises locales mais aussi des entreprises internationales en exportant leur machines dans le monde entier. En aval de la filière, se positionnent les acteurs du transport et de la logistique spécialisés dans le transport de ces denrées alimentaires. Filière en expansion sur le territoire comme en témoigne l'ouverture de la plus grande plateforme en froid négatif de France. A leurs côtés se positionne un dense réseau d'entreprises, tels les industriels spécialisés dans la fabrication d'emballages alimentaires en matière plastique ou non, les bureaux d'études, les fabricants de solutions aérauliques et frigorifiques, de salles blanches, de matériels de transport spécifiques au froid... créant une véritable chaîne de valeur dans le territoire.

Ces entreprises, grâce à leur savoir-faire, à leur anticipation des attentes des consommateurs, mais aussi grâce à un climat favorable pour la recherche et l'innovation, avec le technopole Alimentec, développent de nouveaux produits et de nouveaux modes de consommation, leur permettant de se démarquer. Un éventail de formations adaptées à leurs besoins finalise cet environnement exceptionnel.

Le Technopole Alimentec

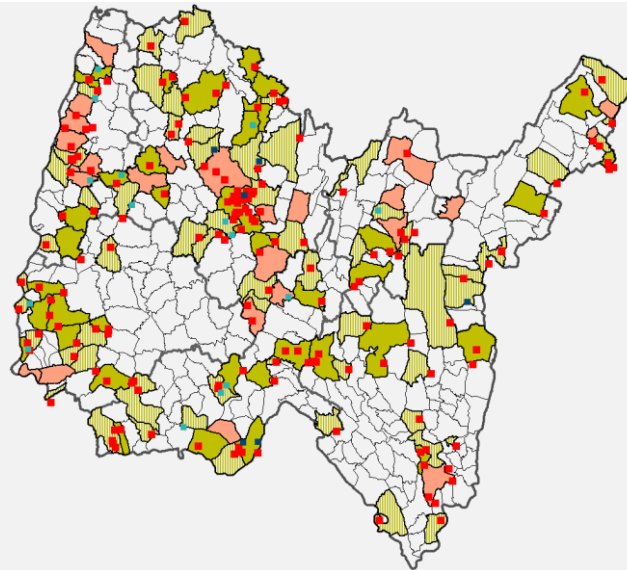
Cette plate-forme scientifique et technologique rassemble dans un site unique, formation, recherche et services aux entreprises avec des laboratoires, des centres techniques, un site d'enseignement supérieur et un parc industriel.

Le technopole Alimentec permet aux entreprises travaillant dans ou pour l'agroalimentaire, de concrétiser leurs projets de développement et d'innovation, par l'accompagnement technique et réglementaire, le conseil et l'expérimentation en centre d'essais, la formation, la participation et la mise à disposition de travaux...

Les deux principaux axes de travail s'organisent autour de la sécurité alimentaire et de l'emballage. Des partenariats étroits se sont ainsi développés avec le secteur de la plasturgie, pour le développement d'emballage alimentaire en matière plastique. Ils se concrétisent, aujourd'hui par le développement d'une Plate-forme Technologique Innovante « PTI », inaugurée en 2014.



LES ÉTABLISSEMENTS, TOUS LES TERRITOIRES CONCERNÉS



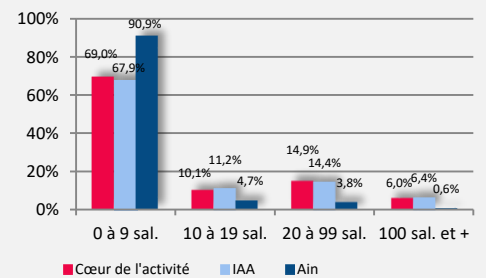
Sources : CCI de l'Ain ⁽¹⁻²⁾
TELEATLAS MULTINET 4,2

Une forte représentativité des PME

	0 à 9 salariés	10 à 19 salariés	20 à 99 salariés	100 salariés et plus	TOTAL
Branche amont	9	2	2	1	14
Cœur de l'activité	116	17	25	10	168
Branche aval	2	2	0	1	5
Filière	127	21	27	12	187

	Branche amont	Cœur de l'activité	Branche aval	Filière ensemble	Industrie Ain	Ets. Ain
Effectif moyen ⁽¹⁾	20,6	19,2	27	19,5	18,3	4,7

Répartition des établissements selon leur taille ⁽¹⁾

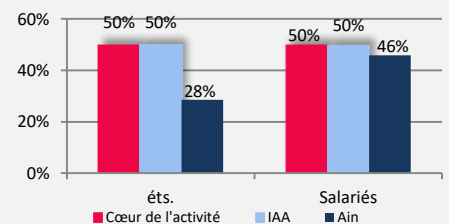


Une indépendance décisionnelle préservée ; vigilance sur la transmission-reprise

Indépendance décisionnelle ⁽¹⁾

	Branche amont	Cœur de l'activité	Branche aval	Filière ensemble	Industrie Ain	Ets. Ain
Part Ets. Siège	78,6%	80,2%	50,0%	79,1%	82,4%	86,0%
Part des Ets. dépendant d'un siège dans l'Ain (siège inclus)	85,7%	86,2%	50,0%	85,0%	88,1%	87,0%
Part des salariés dépendant d'un siège dans l'Ain (siège inclus)	89,2%	62,9%	9,6%	63,0%	73,6%	66,6%

Part des entreprises et part des salariés dépendant d'une entreprise dont le dirigeant a 55 ans et plus ⁽¹⁾



Une croissance du nombre d'établissements

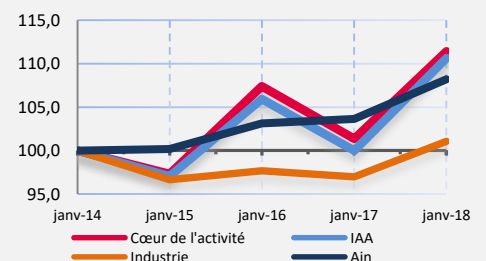
Durée d'implantation en % des établissements ⁽¹⁾

	Branche amont	Cœur de l'activité	Branche aval	Filière ensemble	Industrie Ain	Ets. Ain
Moins de 5 ans	35,7%	47,0%	40,0%	46,0%	34,5%	49,5%
Entre 5 et 9 ans	7,1%	19,0%	20,0%	18,2%	18,4%	21,8%
10 ans et plus	57,1%	33,9%	40,0%	35,8%	47,1%	28,7%

Cœur de l'activité :

69,3% des salariés dépendent d'un établissement créé il y a 10 ans ou plus.

Évolution du nombre d'établissements (indice de base 100 en 2014) ⁽²⁾



LES EFFECTIFS SALARIÉS

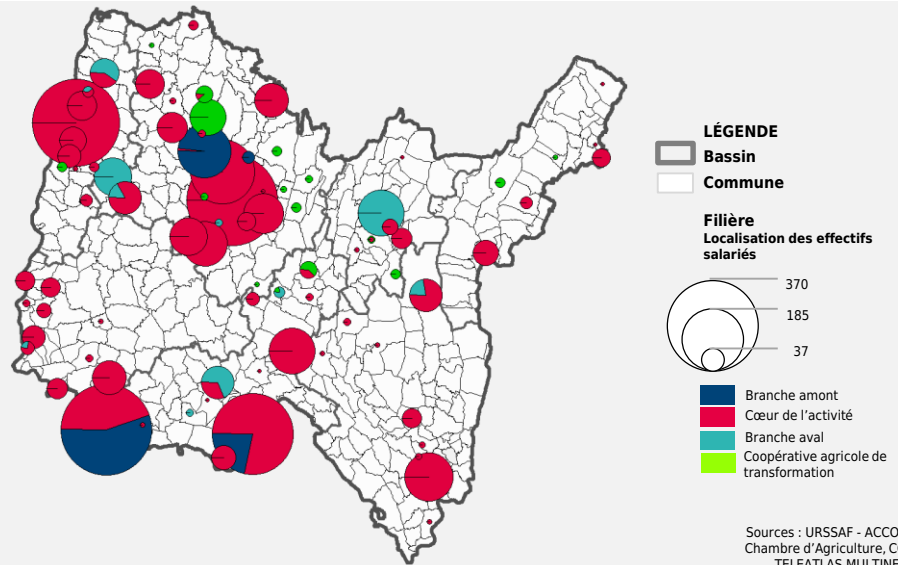
Cœur de l'activité

3^e Région de France

- Ain, 1^{er} employeur de la région Auvergne-Rhône-Alpes pour la fabrication de plats préparés
- Ain, 3^e pôle en employeur Auvergne-Rhône-Alpes pour la transformation, la conservation de la viande, les salaisons et autres préparations à base de viandes

2^e région de France pour la fabrication de machines pour les IAA

- Ain, 2^e équipementier de la région Auvergne-Rhône-Alpes pour les IAA
- Ain, 1^{er} pôle d'entreposage et de stockage frigorifique en région Auvergne-Rhône-Alpes, soit 1/3 des emplois Auvergne-Rhône-Alpes



Sources : URSSAF - ACCOSS⁽⁵⁾
Chambre d'Agriculture, CCI⁽¹³⁾
TELEATLAS MULTINET 4,2

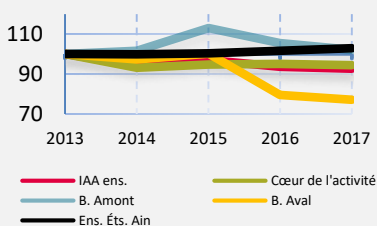
Emploi ⁽⁵⁾	Emploi salarié (en nombre)	Indice de spécificité (ref. France)		5 ans d'évolution ⁽⁶⁾		
	Ain	Ain	Auvergne-Rhône-Alpes	Ain	Auvergne-Rhône-Alpes	France
Branche amont	299	3,8	1,2	2,0%	-0,5%	-3,1%
Cœur de l'activité	2 712	1,0	0,9	-5,5%	6,5%	2,0%
Branche aval	408	3,3	0,7	-22,9%	-8,0%	5,3%
Filière	3 419	1,1	0,9	-7,4%	5,7%	2,0%

L'indice de spécificité est calculé de la manière suivante : (nb d'emplois par activité étudiée/nb d'emplois du territoire) / (nb d'emplois par activité étudiée en France / nb d'emplois en France). Lorsque l'indice de spécificité est égal à 1, la concentration des emplois est similaire à la concentration des emplois au niveau national. Un indice de spécificité de 3, indique une concentration trois fois plus importante des emplois par rapport à la concentration nationale.

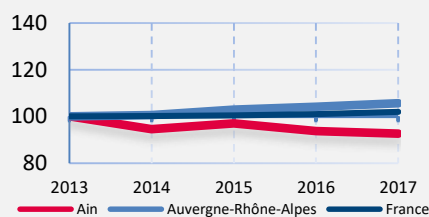
Emploi ⁽⁵⁾	Part dans le tissu économique de l'Ain	Part de l'Ain en Auvergne-Rhône-Alpes	Part de l'Ain en France	Part de Auvergne-Rhône-Alpes en France
Branche amont	0,2%	21,3%	3,1%	14,5%
Cœur de l'activité	1,8%	7,1%	0,8%	11,1%
Branche aval	0,3%	28,7%	2,7%	9,3%
Filière	2,3%	8,4%	0,9%	11,1%

Une stabilisation des emplois dans le cœur de l'activité

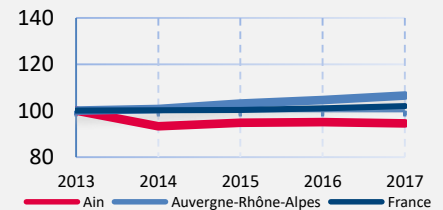
La filière dans l'Ain (Indice base 100 en 2013)
Effectifs salariés, 5 ans d'évolution⁽⁶⁾



La filière comparée à Auvergne-Rhône-Alpes et à la France (indice base 100 en 2013)



Le cœur de l'activité comparé à Auvergne-Rhône-Alpes et à la France (indice base 100 en 2011)



Importance de la filière dans la Bresse et le Bassin burgien

Emploi ⁽⁵⁾	Bassin de vie de Bourg-en-Bresse	Bresse Val de Saône	Dombes - Val de Saône	Haut-Bugey	Pays de Gex - Bassin Bellegardien	Pays du Bugey	Plaine de l'Ain Côtière
Branche amont	15	109	3	110	0	13	49
Cœur de l'activité	1079	509	209	50	74	206	585
Branche aval	147	0	0	0	0	0	261
Filière	1241	618	212	160	74	219	895
Part de la filière dans le tissu économique du bassin	3,0%	7,8%	1,4%	0,8%	0,5%	2,2%	2,3%

LES PRINCIPAUX ATOUTS DE LA FILIÈRE

L'écosystème ⁽⁷⁾	Pôles de compétitivité / Clusters / ... ⁽¹⁰⁾	Exportation ⁽⁸⁾	Les investissements étrangers ⁽⁷⁾
<p>Les industries de l'agroalimentaire travaillent pour la grande distribution, le secteur de l'alimentaire, les collectivités, le médical, les CHR...</p> <p>Dans l'Ain, près de 400 entreprises pour environ 9 500 emplois salariés ont été identifiées comme formant un écosystème avec au centre le secteur de l'agroalimentaire : emballage pour l'agroalimentaire, fournitures industrielles (salles blanches, équipements aéraulique-frigorifique-thermique, pièces ou services pour la fabrication de machines agroalimentaires...), imprimerie, bureaux d'études, commerces de gros...</p>	<ul style="list-style-type: none"> • Alimentec • Pôle de compétitivité « ViaMéca » 	<p>CA export : 391 643 K€</p> <p>11,3% des exportations de la région Auvergne-Rhône-Alpes et 0,8% des exportations françaises.</p> <p>Dans la région Auvergne-Rhône-Alpes :</p> <ul style="list-style-type: none"> • 1^{er} exportateur pour les produits de boulangerie-pâtisserie et pâtes alimentaires • 3^e exportateur pour les préparations et les conserves à base de poisson et produits de la pêche • 4^e exportateur pour la viande et les produits à base de viande <p>Les exportations sont à 94,4% à destination de l'Europe.</p>	<p>11 établissements de l'Ain, dont 6 ont leur siège dans l'Ain, sont identifiés comme appartenant à un groupe étranger.</p> <p>Ce sont des groupes européens.</p>
	<p>Centres de recherche, de développement, d'études ⁽¹⁰⁾</p> <ul style="list-style-type: none"> • Alimentec • IPC - Centre Technique Industriel de la Plasturgie et des Composites 		<p>Les implantations à l'étranger ⁽⁷⁾</p> <p>4 entreprises dont le siège est dans l'Ain déclarent disposer d'usines de fabrication, de filiales ou de bureaux de représentation à l'étranger.</p>

Les formations ⁽¹¹⁾

Niveau	Formation
CAPA	Opérateur en Industries Agro-alimentaires (OIA)
	Bio-industries de transformation
	Laboratoire et contrôle de la qualité
Bac Pro	Technicien en expérimentation animale
	Technicien Conseil Vente (option Produits Alimentaires)
Bac Techno	Sciences et techniques de laboratoires (option Biotechnologies)
BTSA	Sciences et techno. des Aliments : spécialité Aliments et processus techno.
BTS	Bio-analyses et contrôles
DUT	Analyse, conduite et stratégie de l'entreprise agricole, productions animales, aquaculture
	Développement de Projets Innovations Alimentaires (DPIA)
Licence prof.	Organisation et Optimisation des Productions Alimentaires (O2PA)
	Qualité Intégrée des Aliments conditionnés - QIAC
Master pro	Génie Alimentaire (GA)

L'apprentissage ⁽⁹⁾

	Branche amont	Cœur de l'activité	Branche aval	Filière
Nombre d'apprentis	10	15	1	26
Poids par rapport au nombre total d'apprentis	0,9%	1,4%	0,1%	2,5%
Nombre d'entreprises accueillant des apprentis	5	8	1	14
Poids dans les entreprises de la filière	38,5%	5,2%	14,3%	8,1%
Poids dans l'ensemble des entreprises accueillant des apprentis	0,7%	1,2%	0,1%	2,0%

La filière décrite dans cette présente publication est définie par les codes suivants :

Pour la branche amont (NAF rév. 2, 732 postes) :

- 2893Z : Fabrication de machines pour l'industrie agro-alimentaire

Pour le cœur de filière (NAF rév. 2, 129 postes) :

- C10A : Transformation et conservation de la viande et prép.de produits à base de viande
- C10B : Transformation et conservation de poisson, de crustacés et de mollusques
- C10C : Transformation et conservation de fruits et légumes
- C10D : Fabrication d'huiles et graisses végétales et animales
- C10E : Fabrication de produits laitiers
- C10F : Travail des grains ; fabrication de produits amyliacés
- C10G : Fabrication de produits de boulangerie-pâtisserie et de pâtes alimentaires
- C10H : Fabrication d'autres produits alimentaires
- C10K : Fabrication d'aliments pour animaux
- C11Z : Fabrication de boissons

Pour la branche aval (NAF rév. 2, 732 postes) :

- S210A : Entreposage et stockage frigorifique

QUELQUES DÉFINITIONS :

- **Entreprise** : unité économique, juridiquement autonome (individuelle ou société).
- **Etablissement (éts.)** : unité de production, juridiquement dépendante d'une entreprise mais géographiquement individualisée sauf dans le cas d'une entreprise ne comprenant qu'un établissement.
- **Indice de spécificité** : (nb d'emplois par activité étudiée/nb d'emplois du territoire)/(nb d'emplois par activité étudiée en France /nb d'emplois en France)
- **Siège** : établissement principal, lorsqu'une entreprise n'exerce pas ses activités dans un seul établissement.

Les sources :

- (1) : CCI de l'Ain, Fichier des établissements actifs - 09/2018
- (2) : CCI de l'Ain, Fichier des établissements actifs - 01/2014 à 01/2018
- (3) : INSEE, REE (Recensement des entreprises et des établissements) - 01/2016
- (4) : INSEE, REE (Recensement des entreprises et des établissements) - 01/2012 à 01/2016
- (5) : URSSAF-ACOSS, Effectifs salariés des établissements employeurs du secteur privé - 31/12/2017
- (6) : URSSAF-ACOSS, Effectifs salariés des établissements employeurs - 31/12/2013 à 31/12/2017
- (7) : CCI de l'Ain, bases économiques. Données non exhaustives, issues d'enquêtes
- (8) : Douanes, 2017
- (9) : CCI de l'Ain, Observatoire de l'apprentissage - 31/12/2015
- (10) : CCI de l'Ain, recensement
- (11) : Direction Académique - Etablissements de formation - 2018
- (12) : Chambre d'Agriculture de l'Ain, CCI de l'Ain, recensement des coopératives agricoles (champs agricole) ayant une activité de transformation identifiée par leur code NAF (correspondant aux codes retenus dans le cœur de filière). Les données de ce recensement sont intégrées uniquement dans les cartographies. Les coopératives agricoles identifiées comme telles sont au nombre de 20 et représentent 89 emplois.

Les données présentées dans ce document sont les dernières données disponibles au 09-2018

Traitement « Observatoire Économique de la CCI de l'Ain », mention à préciser en sus des sources lors de l'utilisation de ce document.