



Dans le 1^{er} département de France pour l'Aéraulique, le Frigorifique et le Thermique (*cœur de l'activité*), l'Ain représente près de 1/3 des emplois régionaux et près 8% des emplois nationaux pour cette filière.



Chiffres clés

Filière - ensemble	
Établissements relevant de la CCI de l'Ain ⁽¹⁾	189
Établissements - REE ⁽³⁾	249
Effectifs salariés ⁽⁵⁾	3 019
Taux de valeur ajoutée (VA/CA) ⁽⁷⁾	29,6%
Taux de CA export (CA export / CA total) ⁽⁷⁾	55,4%
Indice de spécificité ⁽⁵⁾	2,9

Les entreprises de l'Ain de l'Aéraulique, du Frigorifique et du Thermique (AFT), comprenant la fabrication (*cœur de l'activité*) de machines et de systèmes performants pour le traitement de l'air, la ventilation, la climatisation, la réfrigération, le chauffage... et l'installation (*branche aval*) des produits in situ, sont des acteurs reconnus dans le paysage régional, national et mondial.

Souvent leader dans leur domaine d'application, ces entreprises sont sollicitées dans le monde entier. Elles s'adressent à des clients aux activités souvent sensibles ou stratégiques en assurant l'équipement d'aéroports, d'hôpitaux, d'hôtels, d'universités, d'écoles, de monuments historiques, de bâtiments professionnels...

Les marchés pour lesquels elles travaillent sont nombreux et concernent l'agroalimentaire, la chimie, la santé, le nucléaire, le transport, l'habitat, les équipements publics...

Pour anticiper les nouveaux besoins, faire face à la concurrence, devancer les contraintes techniques et réglementaires, aller encore plus loin dans l'intégration des ressources naturelles, ces entreprises sont porteuses d'avancées technologiques et d'innovation.

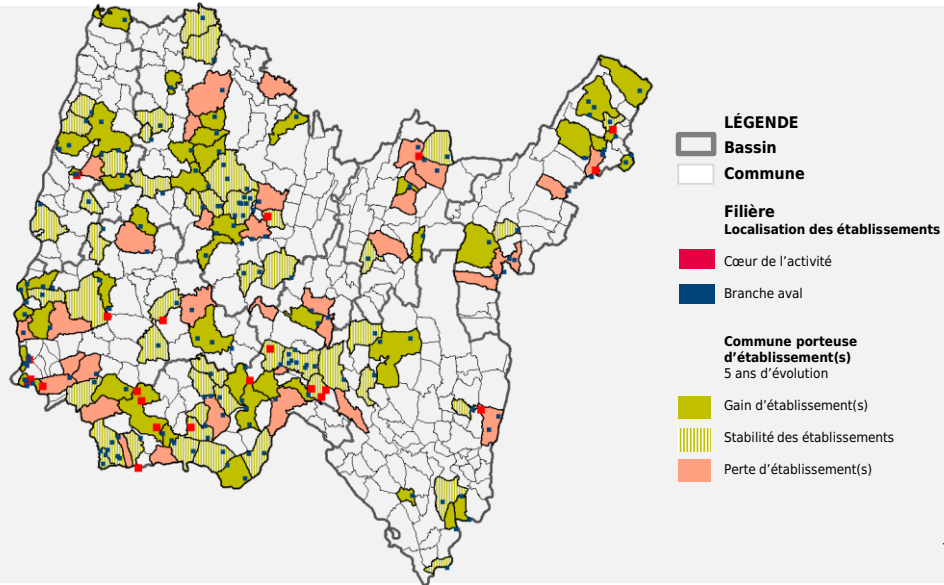
Pour accompagner leur développement, en complément de leurs propres outils (centres de recherche et de développement, plateforme d'innovation...), elles s'appuient en local sur :

- des pôles de compétitivité, des clusters,
- des laboratoires, des centres techniques,
- ainsi que sur un réseau de formations adaptées à leurs besoins.

Regard sur 5 ans d'évolution

Évolution (en %)		Ain	France
Filière ensemble	Effectifs salariés ⁽⁶⁾	-9,8%	-2,5%
	Établissements - REE ⁽⁴⁾	3,3%	10,9%
Tissu économique ensemble	Effectifs salariés ⁽⁶⁾	2,9%	3,8%
	Établissements - REE ⁽⁴⁾	19,6%	19,7%

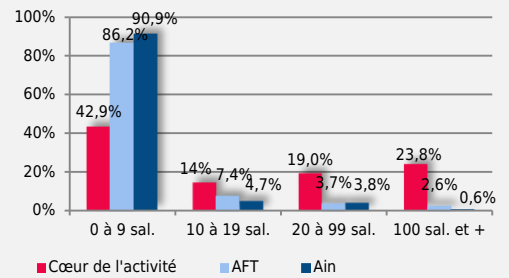
LES ÉTABLISSEMENTS, TOUS LES TERRITOIRES CONCERNÉS



Des PME (petites et moyennes entreprises) et des ETI (entreprises de taille intermédiaire)

Répartition des établissements selon leur taille (1)

	0 à 9 salariés	10 à 19 salariés	20 à 99 salariés	100 salariés et plus	TOTAL
Cœur de l'activité	9	3	4	5	21
Branche aval	154	11	3	0	168
Filière	163	14	7	5	189
	Cœur de l'activité	Branche aval	Filière ensemble	Industrie Ain	Ets. Ain
Effectif moyen (1)	121,9	3,1	16,3	18,3	4,7

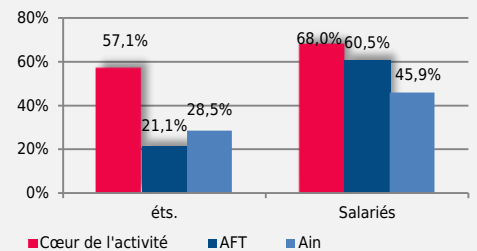


Une forte indépendance décisionnelle ; vigilance sur la transmission-reprise

Indépendance décisionnelle (1)

	Cœur de l'activité	Branche aval	Filière ensemble	Industrie Ain	Ets. Ain
Part Ets. Siège	100,0%	91,7%	92,6%	82,4%	86,0%
Part des Ets. dépendant d'un siège dans l'Ain (siège inclus)	100,0%	94,6%	95,2%	88,1%	87,0%
Part des salariés dépendant d'un siège dans l'Ain (siège inclus)	100,0%	95,4%	99,2%	73,6%	66,6%

Part des entreprises et part des salariés dépendant d'une entreprise dont le dirigeant a 55 ans et plus (1)



Une assise industrielle ; les activités de services en développement

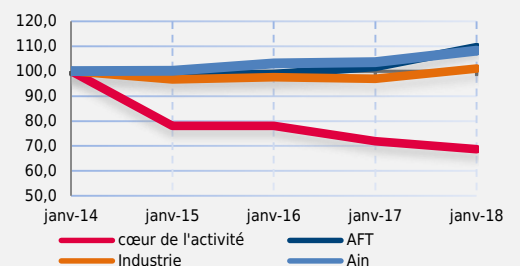
Durée d'implantation en % des établissements (1)

	Cœur de l'activité	Branche aval	Filière ensemble	Industrie Ain	Ets. Ain
Moins de 5 ans	19,0%	56,5%	52,4%	34,5%	49,5%
Entre 5 et 9 ans	14,3%	27,4%	25,9%	18,4%	21,8%
10 ans et plus	66,7%	16,1%	21,7%	47,1%	28,7%

Cœur de l'activité :

97,5% des salariés dépendent d'un établissement créé il y a 10 ans ou plus.

Évolution du nombre d'établissements (indice de base 100 en 2014) (2)



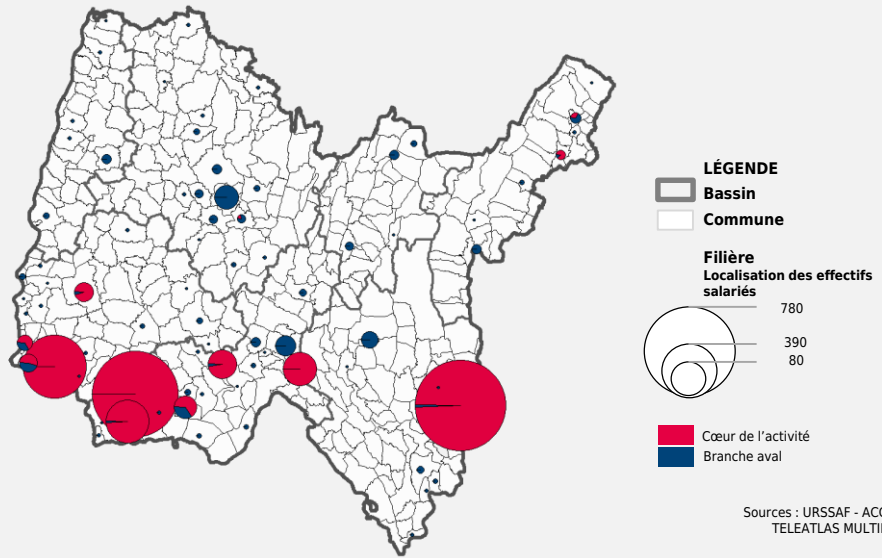
LES EFFECTIFS SALARIÉS

Cœur de l'activité

- Près de **8%** des emplois nationaux ⁽⁵⁾
- Près de **1/3** des emplois régionaux ⁽⁵⁾
- Auvergne-Rhône-Alpes, **1^{re}** région française ⁽⁵⁾
- Ain, **1^{er}** département employeur de France ⁽⁵⁾

AFT

- **2%** des emplois salariés du département ⁽⁵⁾



Sources : URSSAF - ACCOSS ⁽⁵⁾
TELEATLAS MULTINET 4,2

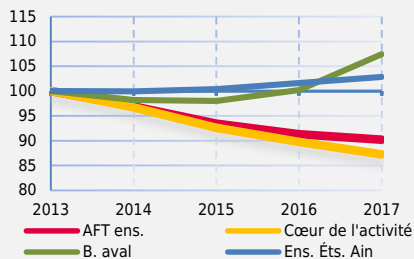
Emploi ⁽⁵⁾	Emploi salarié (en nombre)		Indice de spécificité (ref. France)		5 ans d'évolution ⁽⁶⁾		
	Ain		Ain	Auvergne-Rhône-Alpes	Ain	Auvergne-Rhône-Alpes	France
Cœur de l'activité	2 485		9,2	1,9	-12,8%	-11,0%	-6,3%
Branche aval	534		0,7	1,0	7,4%	-3,5%	-1,1%
Filière	3 019		2,9	1,3	-9,8%	-6,6%	-2,5%

L'indice de spécificité est calculé de la manière suivante : (nb d'emplois par activité étudiée/nb d'emplois du territoire) / (nb d'emplois par activité étudiée en France / nb d'emplois en France). Lorsque l'indice de spécificité est égal à 1, la concentration des emplois est similaire à la concentration des emplois au niveau national. Un indice de spécificité de 3 indique une concentration 3 fois plus importante des emplois par rapport à la concentration nationale.

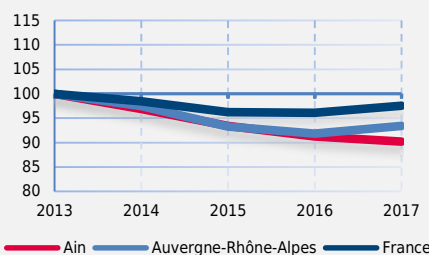
Emploi ⁽⁵⁾	Part dans le tissu économique de l'Ain	Part de l'Ain en Auvergne-Rhône-Alpes	Part de l'Ain en France	Part de Auvergne-Rhône-Alpes en France
Cœur de l'activité	1,7%	31,1%	7,5%	24,2%
Branche aval	0,4%	4,4%	0,6%	12,9%
Filière	2,0%	15,0%	2,4%	15,8%

Une érosion des emplois de la filière

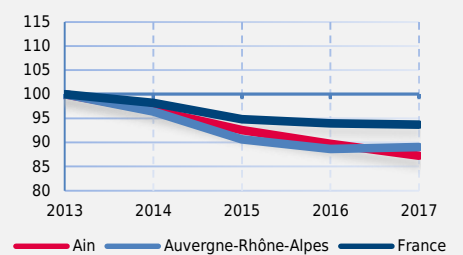
La filière dans l'Ain (Indice base 100 en 2013)
Effectifs salariés, 5 ans d'évolution ⁽⁶⁾



La filière comparée à Auvergne-Rhône-Alpes et à la France (indice base 100 en 2013)



Le cœur de l'activité comparé à Auvergne-Rhône-Alpes et à la France (indice base 100 en 2013)



Une concentration des emplois dans le sud du territoire

Emploi ⁽⁵⁾	Bassin de vie de Bourg-en-Bresse	Bresse Val de Saône	Dombes - Val de Saône	Haut-Bugey	Pays de Gex - Bassin Bellegardien	Pays du Bugey	Plaine de l'Ain Côtière
Cœur de l'activité	2	0	508	0	17	911	1047
Branche aval	154	28	67	38	36	65	146
Filière	156	28	575	38	53	976	1193
Part de la filière dans le tissu économique du bassin	0,4%	0,4%	3,8%	0,2%	0,3%	9,7%	3,0%

LES PRINCIPAUX ATOUTS DE LA FILIÈRE

Les principaux marchés ⁽⁸⁾	Pôles de compétitivité / Clusters / ... ⁽¹⁰⁾
<ul style="list-style-type: none"> • Grands équipements (aéroports, hôtels, data center, bâtiments professionnels...) • Équipement industriel • Énergie • Environnement • Agroalimentaire • Santé / chimie • Habitat • Nucléaire • Établissements scolaires 	<ul style="list-style-type: none"> • Pôle de compétitivité « ViaMéca » • Pôle de compétitivité « Tenerdis Energy Cluster » • Cluster « Eco-Energies » • Pôle d'Excellence AFT
	Centres de recherche, de développement, d'études ⁽¹⁰⁾
	<ul style="list-style-type: none"> • CETIAT • Laboratoire chaud froid industriel (IUT) • CERN

Palmarès des zones export ⁽⁸⁾	Les investissements étrangers ⁽⁸⁾
<p>Les entreprises de la filière exportent dans le monde entier :</p> <ul style="list-style-type: none"> • Europe (Ukraine, Belgique, Espagne, Italie...) • Asie / Orient (Émirats Arabes Unis, Chine, Arabie Saoudite, Inde, Koweït...) • Afrique (Pays du Maghreb, Afrique du Sud...) • Amérique (Brésil, Argentine, Chili, États Unis...) • Océanie (Australie, Nouvelle-Zélande...) 	<p>8 entreprises de la filière, dont le siège social est dans l'Ain, sont identifiées comme appartenant à un groupe étranger ou relevant tout ou en partie de capitaux étrangers.</p>
	Les implantations à l'étranger ⁽⁸⁾
	<p>8 entreprises déclarent disposer d'usines de fabrication, de filiales ou de bureaux de représentation à l'étranger. In fine, ces entreprises de l'Ain sont implantées dans le monde entier.</p>

Les formations ⁽¹¹⁾

Niveau	Formation
CAP	Installateur Sanitaire
	Installateur Thermique
Bac Pro	Technicien en Installation des Systèmes Énergétiques et Climatiques (TISEC)
	Technicien du Froid et du Conditionnement de l'Air (TFCA)
BP	Monteur en installations de génie climatique et sanitaire
BTS	Fluides Énergies Domotique, option Génie Climatique et Fluidique
DUT	Génie Thermique et Énergie
Licence professionnelle	Expertise Énergétique
Programme passerelle	Année de préparation aux cycles d'ingénieurs

L'apprentissage ⁽⁹⁾

	Cœur de l'activité	Branche aval	Filière
Nombre d'apprentis	11	3	14
Poids par rapport au nombre total d'apprentis	1,0%	0,3%	1,3%
Nombre d'entreprises accueillant des apprentis	3	3	6
Poids dans les entreprises de la filière	12,5%	2,1%	3,6%
Poids dans l'ensemble des entreprises accueillant des apprentis	0,4%	0,4%	0,9%

La filière décrite dans cette présente publication est définie par les codes suivants :

Pour le cœur de l'activité

- 2813Z : Fabrication d'autres pompes et compresseurs
- 2825Z : Fabrication d'équipements aérauliques et frigorifiques industriels

Pour la branche aval

- 4322B : Travaux d'installation d'équipements thermiques et de climatisation

Sources :

- (1) : CCI de l'Ain, Fichier des établissements actifs - 09/2018
- (2) : CCI de l'Ain, Fichier des établissements actifs - 01/2014 à 01/2018
- La localisation des établissements est réalisée à la commune.
- (3) : INSEE, REE (Recensement des entreprises et des établissements) - 01/2016
- (4) : INSEE, REE (Recensement des entreprises et des établissements) - 01/2012 à 01/2016
- (5) : URSSAF-ACOSS, Effectifs salariés des établissements employeurs du secteur privé - 31/12/2017
- (6) : URSSAF-ACOSS, Effectifs salariés des établissements employeurs - 31/12/2013 à 31/12/2017
- (7) : Bureau VanDijk, CA et VA renseignés des entreprises industrielles de plus de 20 salariés - 2012 (VA : Valeur ajoutée, CA : Chiffre d'affaires)
- (8) : CCI de l'Ain, Bases économiques. Données non exhaustives issues d'enquêtes - 2017
- (9) : CCI de l'Ain, Observatoire de l'apprentissage - 31/12/2015
- (10) : CCI de l'Ain, Recensement
- (11) : Direction Académique - Établissements de formation - 2018

QUELQUES DÉFINITIONS :

- **Entreprise** : unité économique, juridiquement autonome (individuelle ou société)
- **Établissement (Ets.)** : unité de production, juridiquement dépendante d'une entreprise mais géographiquement individualisée sauf dans le cas d'une entreprise ne comprenant qu'un établissement
- **Indice de spécificité** : (nb d'emplois par activité étudiée/nb d'emplois du territoire) / (nb d'emplois par activité étudiée en France / nb d'emplois en France)
- **Siège** : établissement principal, lorsqu'une entreprise n'exerce pas ses activités dans un seul établissement

Les données présentées dans ce document sont les dernières données disponibles au 09-2018

Traitement « Observatoire Économique de la CCI de l'Ain », mention à préciser en sus des sources lors de l'utilisation de ce document.