



Chiffres clés

| Filière - ensemble | |
|---|-------|
| Établissements relevant de la CCI de l'Ain ⁽¹⁾ | 605 |
| Établissements - REE ⁽³⁾ | 841 |
| Effectifs salariés ⁽⁵⁾ | 6 829 |
| Indice de spécificité ⁽⁵⁾ | 1,8 |

Regard sur 5 ans d'évolution

| Évolution (en %) | | Ain | France |
|--|-------------------------------------|-------|--------|
| Filière <i>Cœur de l'activité et branche aval</i> | Effectifs salariés ⁽⁶⁾ | 1,9% | -4,6% |
| | Établissements - REE ⁽⁴⁾ | 12,1% | 12,0% |
| Tissu économique <i>Ensemble</i> | Effectifs salariés ⁽⁶⁾ | 2,9% | 3,8% |
| | Établissements - REE ⁽⁴⁾ | 19,6% | 19,7% |

Avec les filières en diamant ou le tréfilage à froid, la fabrication de moules pour la plasturgie ou encore celle d'outillages spéciaux, les entreprises de l'Ain ont su développer de véritables spécificités nationales.

Dans l'Ain, la métallurgie et les produits métalliques recouvrent plus spécifiquement le travail des métaux et la fabrication de produits métalliques. Le cœur de l'activité comprend, entre autres, la mécanique industrielle, la fabrication de structures métalliques, la fabrication de moules en liaison avec l'industrie de la plasturgie, le traitement des métaux, la fabrication d'outillages... tandis que la branche aval est constituée par les réalisations autour de l'installation de structures métalliques, des travaux de menuiserie métallique ou encore par la réparation d'ouvrages en métaux... Les activités concernant la transformation du minerai en métal sont historiquement absentes du territoire.

Avec un héritage industriel unique, comme en témoignent les entreprises centenaires de la filière, la plus ancienne ayant été créée en 1643, ces entreprises se distinguent par leur savoir-faire, leurs capacités d'innovation, leurs adaptations aux marchés que ce soit en tant que sous-traitants ou producteurs. Elles sont ouvertes à l'international avec pour certaines des activités très pointues, d'où émergent plusieurs leaders dans des domaines comme les filières en diamant, la fabrication de moules, ou encore le tréfilage à froid...

Elles trouvent auprès du pôle « Innovation et Compétitivité durable » de la CCI de l'Ain, en coordination avec le pôle de compétitivité ViaMéca et le réseau d'entreprises Mécabourg, un accompagnement à l'innovation ou un appui technologique. Des formations de proximité, adaptées à leurs besoins et de tous niveaux, leur offrent de la main d'œuvre spécifique à leur métier.



Le Pôle de compétitivité **ViaMéca**

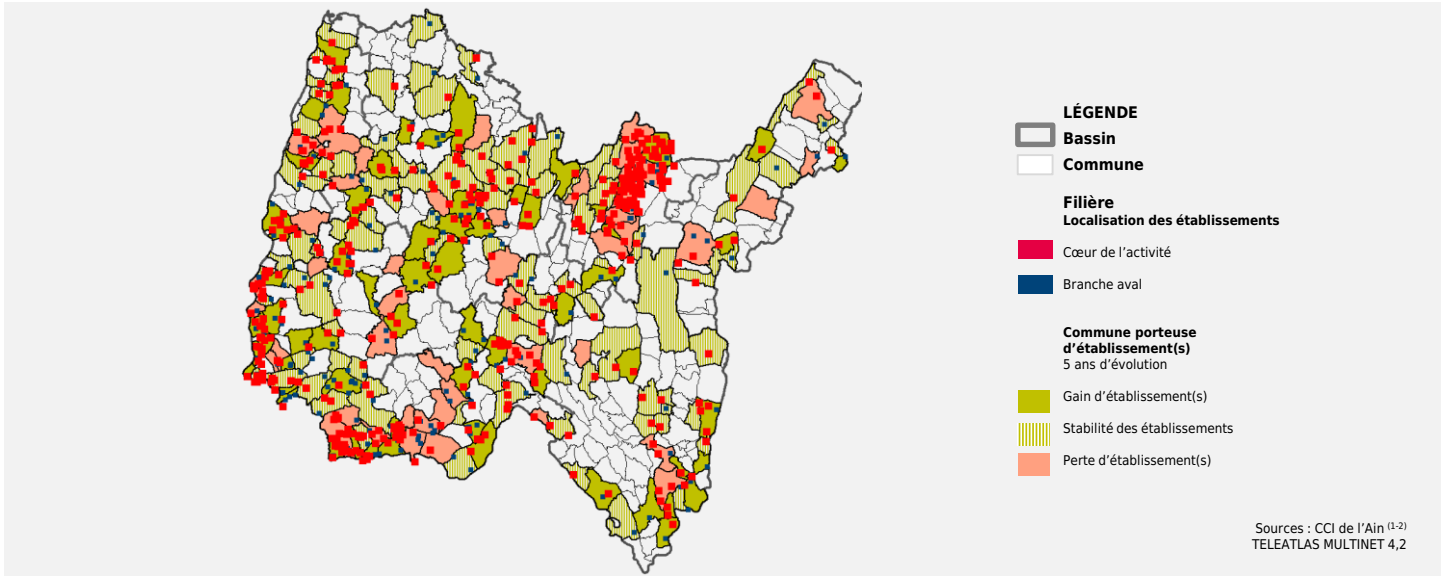
Pôle de compétitivité mécanique

Le pôle de compétitivité mécanique ViaMéca s'inscrit comme un accélérateur d'innovation pour l'industrie mécanique grâce à l'association d'entreprises, de centres de recherche et d'organismes de formation, pour renforcer la compétitivité des entreprises.

Cette stratégie de démarche partenariale est ainsi destinée à dégager des synergies autour de projets innovants dans le domaine de la conception et de la production de systèmes mécaniques intelligents conduits en commun en direction d'un ou plusieurs marchés.

Avec la CCI relais de ViaMéca, la CCI de l'Ain et ViaMéca ont affirmé leur volonté commune d'être au plus près des entreprises de l'Ain concernées, permettant d'offrir à celles-ci la proximité pour l'accompagnement et le développement de leurs projets, ainsi que toutes les ressources inhérentes au pôle.

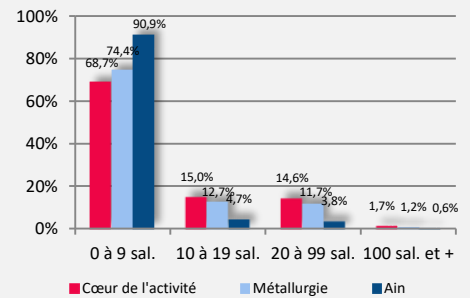
LES ÉTABLISSEMENTS, DES CONCENTRATIONS



Représentativité des PME (petites et moyennes entreprises)

Répartition des établissements selon leur taille (1)

| | 0 à 9 salariés | 10 à 19 salariés | 20 à 99 salariés | 100 salariés et plus | TOTAL |
|---------------------------|--------------------|------------------|------------------|----------------------|----------|
| Cœur de l'activité | 288 | 63 | 61 | 7 | 419 |
| Branche aval | 162 | 14 | 10 | 0 | 186 |
| Filière | 450 | 77 | 71 | 7 | 605 |
| | Cœur de l'activité | Branche aval | Filière ensemble | Industrie Aïn | Ets. Aïn |
| Effectif moyen (1) | 11,9 | 5 | 9,8 | 18,3 | 4,7 |

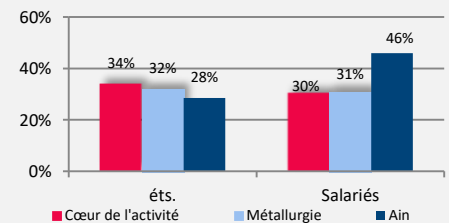


Une très forte indépendance décisionnelle ; une vigilance sur la transmission/reprise

Indépendance décisionnelle (1)

| | Cœur de l'activité | Branche aval | Filière ensemble | Industrie Aïn | Ets. Aïn |
|---|--------------------|--------------|------------------|---------------|----------|
| Part Ets. Siège | 90,7% | 97,3% | 92,7% | 82,4% | 86,0% |
| Part des Ets. dépendant d'un siège dans l'Aïn (siège inclus) | 95,2% | 98,4% | 96,2% | 88,1% | 87,0% |
| Part des salariés dépendant d'un siège dans l'Aïn (siège inclus) | 90,1% | 98,7% | 91,4% | 73,6% | 66,6% |

Part des entreprises et part des salariés dépendant d'une entreprise dont le dirigeant a 55 ans et plus (1)



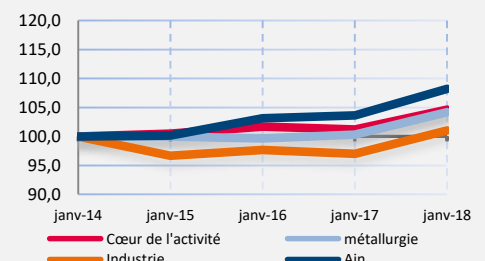
Développement des établissements

Durée d'implantation en % des établissements (1)

| | Cœur de l'activité | Branche aval | Filière ensemble | Industrie Aïn | Ets. Aïn |
|-------------------------|--------------------|--------------|------------------|---------------|----------|
| Moins de 5 ans | 30,1% | 41,4% | 33,6% | 34,5% | 49,5% |
| Entre 5 et 9 ans | 16,5% | 20,4% | 17,7% | 18,4% | 21,8% |
| 10 ans et plus | 53,5% | 38,2% | 48,8% | 47,1% | 28,7% |

Cœur de l'activité :
76,3% des salariés dépendent d'un établissement créé il y a 10 ans ou plus.

Évolution du nombre d'établissements (indice de base 100 en 2014) (2)



LES EFFECTIFS SALARIÉS

Cœur de l'activité
Au 19^e rang national*

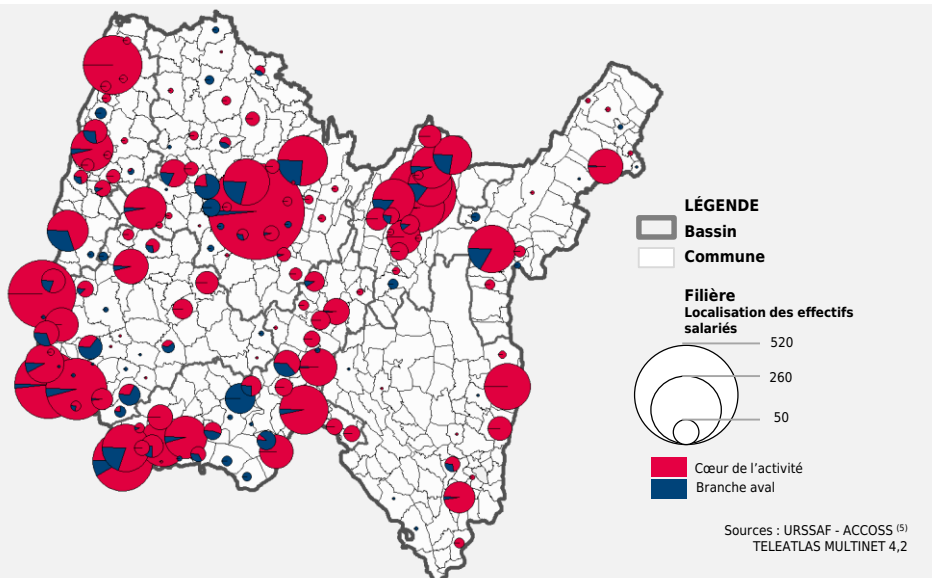
1^{er} rang national pour* :

- La fabrication de moules et modèles
- Le tréfilage à froid

Dans les **9 premiers rangs** départementaux pour* :

Le profilage à froid, la fonderie de métaux légers, la fabrication de radiateurs et de chaudières pour le chauffage central, la fabrication de structures métalliques et de parties de structures, le décolletage

Au **12^e rang national** pour le traitement et le revêtement de métaux



*Classement départemental selon le palmarès des effectifs salariés

Sources : URSSAF - ACCOSS⁽⁵⁾
 TELEATLAS MULTINET 4,2

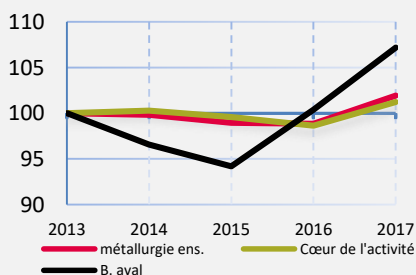
| Emploi ⁽⁵⁾ | Emploi salarié (en nombre) | | Indice de spécificité (ref. France) | | 5 ans d'évolution ⁽⁶⁾ | | |
|---------------------------|----------------------------|----------------------|-------------------------------------|----------------------|----------------------------------|----------------------|--------|
| | Ain | Auvergne-Rhône-Alpes | Ain | Auvergne-Rhône-Alpes | Ain | Auvergne-Rhône-Alpes | France |
| Cœur de l'activité | 5 981 | 1,6 | 2,0 | 1,6 | 1,2% | -2,8% | -4,2% |
| Branche aval | 848 | 1,3 | 1,0 | 1,3 | 7,2% | -2,5% | -6,0% |
| Filière | 6 829 | 1,5 | 1,8 | 1,5 | 1,9% | -2,8% | -4,6% |

L'indice de spécificité est calculé de la manière suivante : (nb d'emplois par activité étudiée/nb d'emplois du territoire) / (nb d'emplois par activité étudiée en France /nb d'emplois en France). Lorsque l'indice de spécificité est égal à 1, la concentration des emplois est similaire à la concentration des emplois au niveau national. Un indice de spécificité de 3, indique une concentration trois fois plus importante des emplois par rapport à la concentration nationale.

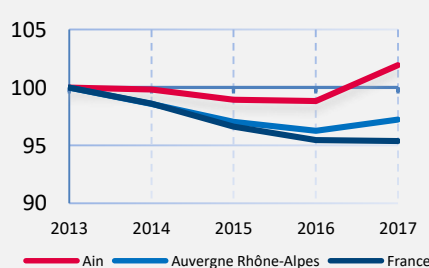
| Emploi ⁽⁵⁾ | Part dans le tissu économique de l'Ain | Part de l'Ain en Auvergne-Rhône-Alpes | Part de l'Ain en France | Part de Auvergne-Rhône-Alpes en France |
|---------------------------|--|---------------------------------------|-------------------------|--|
| Cœur de l'activité | 4,0% | 8,4% | 1,7% | 20,0% |
| Branche aval | 0,6% | 5,4% | 0,9% | 15,7% |
| Filière | 4,6% | 7,8% | 1,5% | 19,0% |

Une hausse récente des emplois, plus dynamique qu'en France et en région Auvergne-Rhône-Alpes

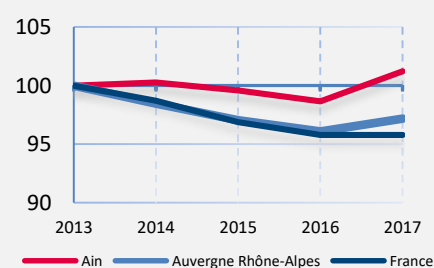
La filière dans l'Ain (Indice base 100 en 2013)
 Effectifs salariés, 5 ans d'évolution⁽⁶⁾



La filière comparée à Auvergne-Rhône-Alpes et à la France (indice base 100 en 2013)



Le cœur de l'activité comparé à Auvergne-Rhône-Alpes et à la France (indice base 100 en 2013)



Une présence dans tous les territoires, des zones de concentration

| Emploi ⁽⁵⁾ | Bassin de vie de Bourg-en-Bresse | Bresse Val de Saône | Dombes - Val de Saône | Haut-Bugey | Pays de Gex - Bassin Bellegardien | Pays du Bugey | Plaine de l'Ain Côtière |
|--|----------------------------------|---------------------|-----------------------|------------|-----------------------------------|---------------|-------------------------|
| Cœur de l'activité | 1107 | 564 | 1319 | 1096 | 241 | 295 | 1359 |
| Branche aval | 199 | 78 | 151 | 117 | 45 | 12 | 246 |
| Filière | 1306 | 642 | 1470 | 1213 | 286 | 307 | 1605 |
| Part de la filière dans le tissu économique du bassin | 3,2% | 8,1% | 9,6% | 6,1% | 1,8% | 3,1% | 4,0% |

LES PRINCIPAUX ATOUTS DE LA FILIÈRE

| Les principaux marchés ⁽⁷⁾ | Pôles de compétitivité/ Clusters/Organisations professionnelles... ⁽¹⁰⁾ | Palmarès des zones export ⁽⁸⁾ | Les investissements étrangers ⁽⁷⁾ |
|---|---|---|--|
| <ul style="list-style-type: none"> Équipement industriel Automobile ou véhicule industriel BTP IAA / agriculture Énergie Aéronautique, armement Santé, médical Plasturgie Équipement de la maison Aérialique, frigorifique, thermique Loisirs, sport Collectivités Énergies renouvelables Nucléaire | <ul style="list-style-type: none"> Pôle de compétitivité « ViaMéca » Pôle de compétitivité « Plastipolis » UIMM01, Union des Industries et des Métiers de la Métallurgie de l'Ain MÉCABOURG, Pôle Mécanique, Métallurgique, Carrosserie Industrielle de l'Ain | <p>CA export : 232 683 K€</p> <p>Si les exportations concernent le monde entier, elles sont à 74,4% à destination de l'Europe et plus spécifiquement de l'Italie, de l'Allemagne, de la République Tchèque, de l'Italie, du Royaume-Uni, de l'Espagne, de la Suisse, de la Roumanie...</p> | <p>3 entreprises de la métallurgie, dont le siège social est dans l'Ain, sont identifiées comme appartenant à un groupe étranger ou relevant tout ou en partie de capitaux étrangers.</p> |
| | <p>Centre de recherche, de développement, d'études ⁽¹⁰⁾</p> <ul style="list-style-type: none"> IPC - Centre Technique Industriel de la Plasturgie et des Composites | | <p>Les implantations à l'étranger ⁽⁷⁾</p> <p>22 entreprises déclarent disposer d'usines de fabrication, de filiales ou de bureaux de représentation à l'étranger. Ces implantations concernent le monde entier.</p> |
| | | | <p>Point remarquable ⁽⁷⁾</p> <p>6 entreprises centenaires</p> |

Les formations ⁽¹¹⁾

| Niveau | Formation |
|----------------------|---|
| CAP | Serrurier métallier |
| | Réalisation industrielle en chaudronnerie et soudure |
| | Conducteur d'Installations de Production (CIP) |
| Bac Pro | Technicien en Chaudronnerie Industrielle |
| | Technicien d'Usinage |
| | Technicien Outilleur |
| | Étude et définition de Produits Industriels |
| | Ouvrages du bâtiment, métallerie |
| BTS | Conception et réalisation en Chaudronnerie Industrielle |
| | Conception de processus de réalisation de produits (CPRP) |
| | Conception de produits Industriels |
| Programme passerelle | Année de préparation aux cycles d'ingénieurs |

L'apprentissage ⁽⁹⁾

| | Cœur de l'activité | Branche aval | Filière |
|---|--------------------|--------------|---------|
| Nombre d'apprentis | 30 | 6 | 36 |
| Poids par rapport au nombre total d'apprentis | 2,8% | 0,6% | 3,4% |
| Nombre d'entreprises accueillant des apprentis | 19 | 5 | 24 |
| Poids dans les entreprises de la filière | 4,6% | 2,9% | 4,1% |
| Poids dans l'ensemble des entreprises accueillant des apprentis | 2,8% | 0,7% | 3,5% |

MÉTHODES ET SOURCES

La filière décrite dans cette présente publication est définie par les codes suivants :

Pour le cœur de l'activité (NAF rév. 2, 38 postes) :
CH - Métallurgie et fabrication de produits métalliques à l'exception des machines et des équipements

Hors codes (sans objet dans le département de l'Ain) :

- 2441Z : Production de métaux précieux
- 2442Z : Métallurgie de l'aluminium
- 2443Z : Métallurgie du plomb, du zinc ou de l'étain
- 2444Z : Métallurgie du cuivre
- 2445Z : Métallurgie des autres métaux non ferreux
- 2446Z : Elaboration et transformation de matières nucléaires

Pour la branche aval :

- 3311Z : Réparation d'ouvrages en métaux
- 3320A : Installation de structures métalliques, chaudronnées et de tuyauterie
- 4332B : Travaux de menuiserie métallique et serrurerie
- 4399B : Travaux de montage de structures métalliques

Les sources :

- (1) : CCI de l'Ain, Fichier des établissements actifs - 09/2018
- (2) : CCI de l'Ain, Fichier des établissements actifs - 01/2014 à 01/2018
La localisation des établissements est réalisée à la commune
- (3) : INSEE, REE (Recensement des entreprises et des établissements) - 01/2016
- (4) : INSEE, REE (Recensement des entreprises et des établissements) - 01/2012 à 01/2016
- (5) : URSSAF-ACOSS, Effectifs salariés des établissements employeurs du secteur privé - 31/12/2017
- (6) : URSSAF-ACOSS, Effectifs salariés des établissements employeurs - 31/12/2013 à 31/12/2017
- (7) : CCI de l'Ain, bases économiques. Données non exhaustives, issues d'enquêtes - 2016
- (8) : Douanes, 2016
- (9) : CCI de l'Ain, Observatoire de l'apprentissage - 31/12/2015
- (10) : CCI de l'Ain, recensement
- (11) : Direction Académique - Etablissements de formation - 2018

QUELQUES DÉFINITIONS :

- Entreprise** : unité économique, juridiquement autonome (individuelle ou société).
- Établissement (Ets.)** : unité de production, juridiquement dépendante d'une entreprise mais géographiquement individualisée sauf dans le cas d'une entreprise ne comprenant qu'un établissement.
- Indice de spécificité** : (nb d'emplois par activité étudiée/nb d'emplois du territoire)/(nb d'emplois par activité étudiée en France /nb d'emplois en France)
- Siège** : établissement principal, lorsqu'une entreprise n'exerce pas ses activités dans un seul établissement.

Les données présentées dans ce document sont les dernières données disponibles au 09-2018

Traitement « Observatoire Économique de la CCI de l'Ain », mention à préciser en sus des sources lors de l'utilisation de ce document.