

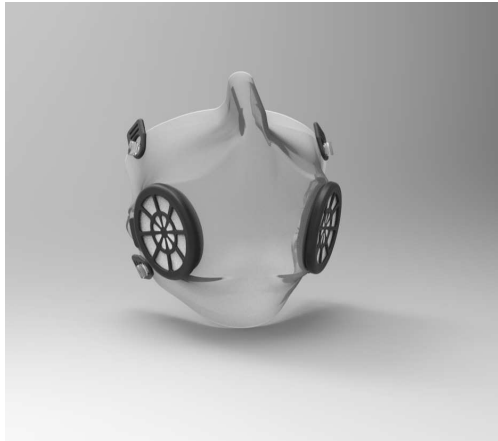


CHAPELU DISTRIBUTION S.A.S

- MATERIELS ET FOURNITURES
POUR L'EMBALLAGE ET LE CONDITIONNEMENT.
- BALANCES INDUSTRIELLES : PESAGE-COMPTAGE
- ETIQUETAGE - CODES A BARRES.
- ENSACHAGE A FAÇON.

www.chapelu-emballage.com

Pour toute demande : cchapelu@chapelu-emballage.com



Fabrication FRANCAISE Masque de protection



- Transparent
- Economique
- Réutilisable
- Facilement lavable
- Souple et léger
- Filtre monocouche (*homologation IFTH rapport n° 2020-07-28-005-50*)
- By pass
- Recyclable

Léger, filtre monocouche, Bi pass :

- Le masque est très léger grâce aux matériaux utilisés et aux formes qui épousent au mieux les contours du visage : le matériau plastique est souple et agréable à porter, même durant de longues périodes, facilement utilisable en entreprise durant les horaires de travail.
- Le matériau utilisé est alimentaire, anti-buée et exempt de Bysphénol.
- Les filtres sont monocouches en fibres BALAS (mesure IFTH rapport n°2020-07-28-005-50) pour 50 lavages.
- Les logements pour les filtres sont adaptables à tous types de moyens filtrants en respectant la forme et l'épaisseur de ceux-ci. • Le By pass permet en fonction du besoin et du lieu de passer en mode

Filtration mixte. C'est à dire, la possibilité d'avoir un apport d'air non filtré supplémentaire pour les zones non sensibles, évitant ainsi d'enlever son masque et de toucher celui-ci, évitant alors de possibles contaminations.

Réutilisable et facilement lavable :

- Le masque, ainsi que les unités de filtration sont complètement démontables et lavables à la main et au savon ou en machine à 60°C maximum pour la désinfection.
- Ce masque est utilisable sur de très longues périodes en fonction de son utilisation et de son entretien.
- Les filtres sont également lavables en machine à 60°C pour 50d'utilisations.
- Le masque livré avec 5 jeux de filtres.

Déchets et Recyclage :

. Ce masque ne génère que très peu de déchets, puisqu'il a été créé avec des matériaux conformes aux besoins. Toutes les parties du masque sont dissociables et réutilisables sur de très longues périodes. Les unités filtrantes, quant à elles, sont lavables et réutilisables 50 fois et en fin de vie, étant tissées en Polypropylène, pourront être recyclées, tout comme les autres parties du masque. Il y a donc possibilité de 0 déchet, contrairement aux masques papiers actuels qui engorgent les poubelles (et trottoirs) par millions.

