



## Chiffres clés

Filière - ensemble	
Établissements relevant de la CCI de l'Ain <sup>(1)</sup>	527
Établissements - REE <sup>(3)</sup>	861
Effectifs salariés <sup>(5)</sup>	5 065
Indice de spécificité <sup>(5)</sup>	1,6

## Regard sur 5 ans d'évolution

Évolution (en %)		Ain	France
Filière <i>Ensemble</i>	Effectifs salariés <sup>(6)</sup>	-7,6%	-3,6%
	Établissements - REE <sup>(4)</sup>	18,3%	15,9%
Tissu économique <i>Ensemble</i>	Effectifs salariés <sup>(6)</sup>	2,9%	3,8%
	Établissements - REE <sup>(4)</sup>	19,6%	19,7%

## Dans la 1<sup>re</sup> région de France pour la fabrication de ces équipements, l'Ain : un acteur incontournable

Aéronautique, médical, maîtrise de l'énergie, transfert d'énergies, ferroviaire, équipements industriels, automobile, éclairage, domotique, nucléaire, sécurité environnementale, énergies renouvelables, télécoms, recherche fondamentale..., sont quelques exemples des domaines d'intervention des entreprises des équipements électriques et électroniques de l'Ain.

Dans un contexte où ces technologies sont en constante évolution et impactent de plus en plus le quotidien humain; où leur fabrication a fait l'objet d'une forte redistribution des pays producteurs au cours de ces dernières décennies, les entreprises de l'Ain affichent leur performance.

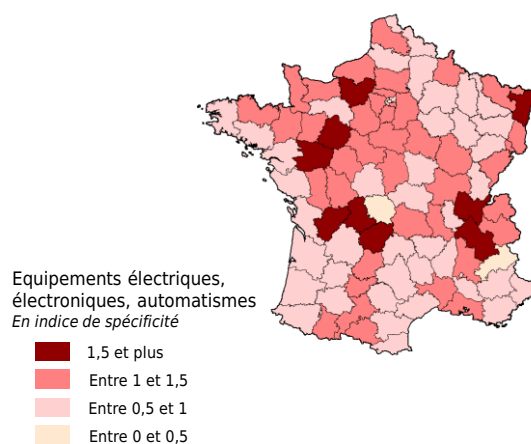
Du groupe international à la PME familiale, du leader aux partenaires incontournables, elles se démarquent par leurs capacités d'innovation, d'anticipation, par leurs spécificités et leurs diversités technologiques, mais aussi par leurs aptitudes à exporter dans le monde entier, comme en témoignent leurs chiffres d'affaires à l'export positionnant l'Ain comme le 1<sup>er</sup> département exportateur de ces produits en Auvergne-Rhône-Alpes.

Ces entreprises ont à cœur de démultiplier leur compétitivité en anticipant les ruptures technologiques avec pour objectif de développer des solutions parfaitement adaptées aux besoins de leurs clients et aux évolutions des produits : aux côtés des centres de recherches ou de tests, d'un centre de démonstration mondiale, une initiative privée a donné naissance au premier accélérateur industriel privée « Axandus » dédié aux entreprises innovantes dans le domaine de la mécatronique et des objets connectés. L'humain joue alors un rôle clé dans le développement de ces technologies : conductique, domotique, plastronique, mécatronique, automation, maîtrise ou transfert de l'énergie. Les entreprises de l'Ain peuvent s'appuyer sur des employés hautement qualifiés et sur des formations initiales ou professionnelles proposées dans le département.

Dans l'Ain, cette filière d'excellence s'articule autour des entreprises de réparation ou d'installation d'équipements électriques et électroniques pour la branche aval et des fabricants pour le cœur de filière. Leurs productions se déclinent en une multitude de technologies et de savoir-faire :

- **Équipements électroniques** : composants électroniques, circuits imprimés, cartes et systèmes électroniques, systèmes électroniques embarqués...
- **Équipements électriques** (haute ou basse tension) : industrie du câble, matériel électrique (transformateurs, bobinages, tableaux, conducteurs, torons, manchons, résistances, appareillages électriques notamment pour l'éclairage public, équipements micro-ondes et hautes fréquences...)
- **Automatismes industriels et instruments scientifiques et techniques** : ces entreprises ont des liens forts avec les autres filières du département (énergie, et recherche nucléaire, automobile, plasturgie, médical...) et les pôles de compétences locaux ou régionaux.

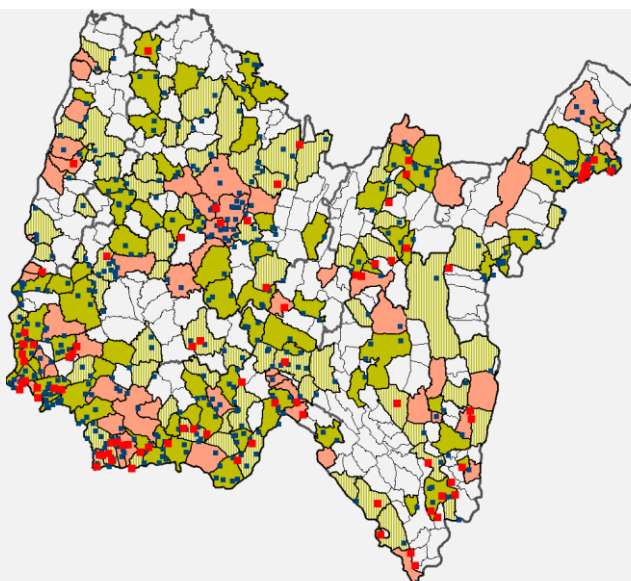
**L'Ain, le 6<sup>e</sup> plus fort indice de spécificité nationale pour l'importance de la part de la filière dans l'emploi total départemental par rapport à la moyenne nationale**



## LES ÉTABLISSEMENTS, DES CONCENTRATIONS

### Cœur de l'activité

- 82 établissements
- 39,1 salariés en moyenne

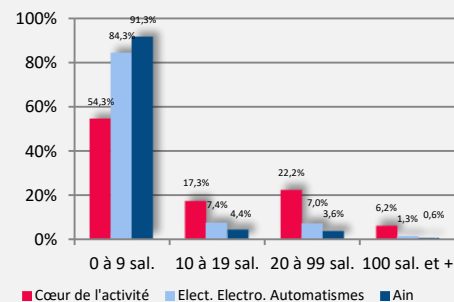


Sources : CCI de l'Ain (1-2)  
TELEATLAS MULTINET 4,2

## Des PME

Répartition des établissements selon leur taille (1)

	0 à 9 salariés	10 à 19 salariés	20 à 99 salariés	100 salariés et plus	TOTAL
Cœur de l'activité	44	14	18	5	81
Branche aval	400	25	19	2	446
Filière	444	39	37	7	527
	Cœur de l'activité	Branche aval	Filière ensemble	Industrie Ain	Ets. Ain
Effectif moyen (1)	33,9	4,8	9,2	17,3	4,5

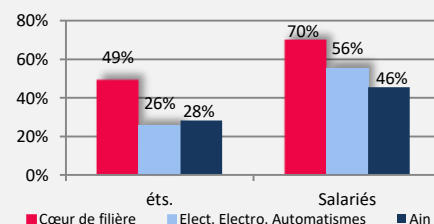


## Des acteurs souvent exogènes porteurs de l'emploi ; vigilance pour la transmission-reprise

Indépendance décisionnelle (1)

	Cœur de l'activité	Branche aval	Filière ensemble	Industrie Ain	Ets. Ain
Part Ets. Siège	82,7%	93,0%	91,5%	81,5%	86,0%
Part des Ets. dépendant d'un siège dans l'Ain (siège inclus)	87,7%	95,7%	94,5%	87,6%	90,3%
Part des salariés dépendant d'un siège dans l'Ain (siège inclus)	71,4%	72,1%	71,7%	74,3%	70,2%

Part des entreprises et part des salariés dépendant d'une entreprise dont le dirigeant a 55 ans et plus (1)



## Développement des établissements

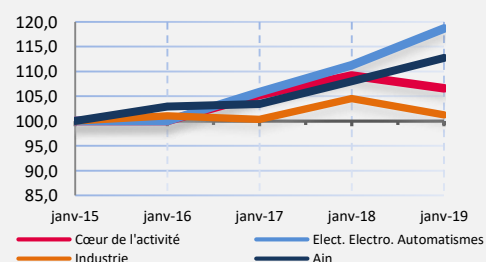
Durée d'implantation en % des établissements (1)

	Cœur de l'activité	Branche aval	Filière ensemble	Industrie Ain	Ets. Ain
Moins de 5 ans	24,7%	53,1%	48,8%	34,4%	49,6%
Entre 5 et 9 ans	13,6%	22,0%	20,7%	17,5%	21,3%
10 ans et plus	61,7%	24,9%	30,6%	48,2%	29,1%

### Cœur de l'activité :

89,2% des salariés dépendent d'un établissement créé il y a 10 ans ou plus.

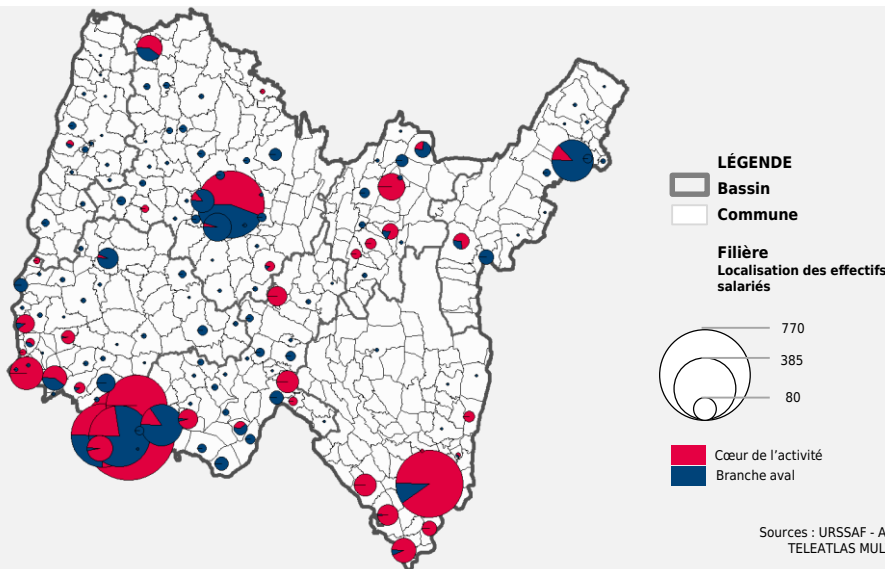
Évolution du nombre d'établissements (indice de base 100 en 2015) (2)



## LES EFFECTIFS SALARIÉS

### Cœur de l'activité

- Fabrication d'instrumentation scientifique et technique (1<sup>er</sup> rang régional, 8<sup>e</sup> rang national)
- Fabrication de matériel d'installation électrique (2<sup>e</sup> rang régional, 8<sup>e</sup> rang national)
- Fabrication d'appareils d'éclairage électrique (3<sup>e</sup> rang régional, 13<sup>e</sup> rang national)
- Fabrication d'autres fils et câbles électroniques ou électriques (3<sup>e</sup> rang régional, 9<sup>e</sup> rang national)

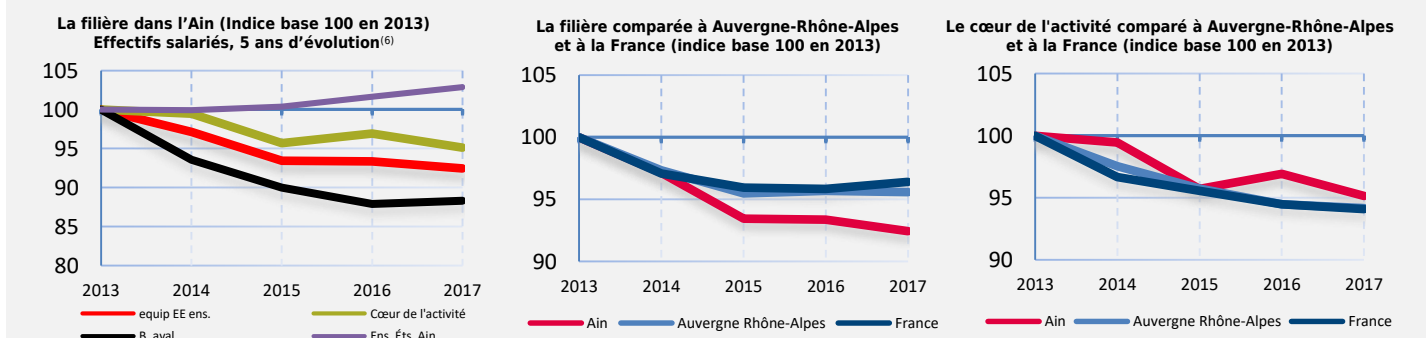


Emploi <sup>(5)</sup>	Emploi salarié (en nombre)		Indice de spécificité (ref. France)		5 ans d'évolution <sup>(6)</sup>		
	Ain	Auvergne-Rhône-Alpes	Ain	Auvergne-Rhône-Alpes	Ain	Auvergne-Rhône-Alpes	France
Cœur de l'activité	3 152	1,7	2,0	1,7	-4,9%	-5,8%	-5,9%
Branche aval	1 913	1,0	1,2	1,0	-11,7%	-2,0%	-1,2%
Filière	5 065	1,4	1,6	1,4	-7,6%	-4,4%	-3,6%

L'indice de spécificité est calculé de la manière suivante : (nb d'emplois par activité étudiée/nb d'emplois du territoire) / (nb d'emplois par activité étudiée en France / nb d'emplois en France). Lorsque l'indice de spécificité est égal à 1, la concentration des emplois est similaire à la concentration des emplois au niveau national. Un indice de spécificité de 3, indique une concentration trois fois plus importante des emplois par rapport à la concentration nationale.

Emploi <sup>(5)</sup>	Part dans le tissu économique de l'Ain	Part de l'Ain en Auvergne-Rhône-Alpes	Part de l'Ain en France	Part de Auvergne-Rhône-Alpes en France
Cœur de l'activité	2,1%	7,5%	1,6%	21,6%
Branche aval	1,3%	7,5%	1,0%	12,8%
Filière	3,4%	7,5%	1,3%	17,1%

### Repli des emplois, le cœur de filière légèrement moins affecté qu'au niveau national



### 2 bassins géographiques plus spécifiquement concernés

Emploi <sup>(5)</sup>	Bassin de vie de Bourg-en-Bresse	Bresse Val de Saône	Dombes - Val de Saône	Haut-Bugey	Pays de Gex - Bassin Bellegardien	Pays du Bugey	Plaine de l'Ain Côtière
Cœur de l'activité	319	4	257	155	45	621	1751
Branche aval	505	46	239	85	234	58	746
Filière	824	50	496	240	279	679	2497
Part de la filière dans le tissu économique du bassin	2,0%	0,6%	3,2%	1,2%	1,8%	6,8%	6,3%

## LES PRINCIPAUX ATOUTS DE LA FILIÈRE

Les principaux marchés <sup>(7)</sup>	Pôles de compétitivité / Clusters / ... <sup>(10)</sup>	Exportation <sup>(8)</sup>	Les investissements étrangers <sup>(7)</sup>
<ul style="list-style-type: none"> <li>Énergies dont énergies renouvelables</li> <li>Équipement industriel</li> <li>Automobile</li> <li>BTP</li> <li>Aéronautique</li> <li>Éclairage</li> <li>Santé/médical</li> <li>Agroalimentaire</li> <li>Environnement</li> <li>Aérotechnique/Frigorifique /Thermique</li> <li>Nucléaire</li> <li>Armement/défense...</li> </ul>	<ul style="list-style-type: none"> <li>Pôle de compétitivité « <b>Plastipolis</b> »</li> <li>Pôle de compétitivité « <b>Viaméca</b> »</li> </ul>	<p>CA export : <b>3 140279K€</b></p> <p><b>2<sup>e</sup> exportateur national</b> <b>10,2%</b> des exportations nationales</p> <p><b>1<sup>er</sup> exportateur d'Auvergne-Rhône-Alpes</b> avec <b>49,3%</b> des exportations</p> <p>Les principales destinations export concernent les pays européens et plus particulièrement les pays de l'Union Européenne.</p>	<p><b>10 établissements</b>, dont <b>3</b> ont leur siège dans l'Ain, sont identifiés comme appartenant à un groupe étranger. Ces groupes sont européens.</p>
	<p><b>Centre de recherche</b></p> <ul style="list-style-type: none"> <li><b>IPC</b> - Centre Technique Industriel de la Plasturgie et des Composites</li> </ul>		<p><b>Les implantations à l'étranger <sup>(7)</sup></b></p> <p><b>10 entreprises</b> déclarent disposer de filiales ou d'usines de fabrication à l'étranger. Si ces implantations sont majoritaires en Europe, le monde entier est concerné.</p>

### Les formations <sup>(11)</sup>

Niveau	Formation
CAP	Préparation et Réalisation d'Ouvrages Électriques
Bac Pro	Métiers de l'électricité et des environnements connectés (MELEC)
	Systèmes Électroniques Numériques (SEN) - 5 filières
	Maintenance des Équipements Industriels (MEI)
BP	Electricien
BTS	Électrotechnique
	BTS Systèmes numériques Option : Informatique et Réseaux
	BTS Maintenance des systèmes Option : systèmes de production
Programme passerelle	Conception et Réalisation des Systèmes Automatisés (CRSA) Année de préparation aux cycles d'ingénieurs

### L'apprentissage <sup>(9)</sup>

	Cœur de l'activité	Branche aval	Filière
Nombre d'apprentis	31	15	46
Poids par rapport au nombre total d'apprentis	2,5%	1,2%	3,8%
Nombre d'entreprises accueillant des apprentis	15	10	25
Poids dans les entreprises de la filière	32,6%	40,0%	35,2%
Poids dans l'ensemble des entreprises accueillant des apprentis	2,0%	1,3%	3,3%

### MÉTHODES ET SOURCES

La filière décrite dans cette présente publication est définie par les codes suivants :

Pour le cœur de filière :

- 2611Z : Fab. de composants électroniques
- 2612Z : Fab. de cartes électroniques assemblées
- 2620Z : Fab. d'ordinateurs et d'équipements périphériques
- 2630Z : Fab. d'équipements de communication
- 2651B : Fab. d'instrumentation scientifique et technique
- 2711Z : Fab. de moteurs, génératrices et transformateurs électriques
- 2712Z : Fab. de matériel de distribution et de commande électrique
- 2732Z : Fab. d'autres fils et câbles électroniques ou électriques
- 2733Z : Fab. de matériel d'installation électrique
- 2740Z : Fab. d'appareils d'éclairage électrique
- 2790Z : Fab. d'autres matériels électriques
- 2931Z : Fab. d'équipements électriques et électroniques automobiles

Pour la branche aval :

- 3313Z : Réparation de matériels électroniques et optiques
- 3314Z : Réparation d'équipements électriques
- 3320D : Installation d'équipements électriques, de matériels électroniques et optiques ou d'autres matériels
- 4321A : Travaux d'installation électrique dans tous locaux
- 4321B : Travaux d'installation électrique sur la voie publique

N.B. : Les activités relevant du commerce de gros interindustriel, qui peuvent se positionner soit en amont (fournisseur) soit en aval (client) de la filière, n'ont pas été retenues. Les codes 2640Z, 2651A, 2720Z, 2731Z, 2751Z n'ont pas été considérés dans cette étude en raison de leur non représentativité dans le département de l'Ain.

Les sources :

- (1) : CCI de l'Ain, Fichier des établissements actifs - 03/2019
- (2) : CCI de l'Ain, Fichier des établissements actifs - 01/2015 à 01/2019
- (3) : INSEE, REE (Recensement des entreprises et des établissements) - 01/2016
- (4) : INSEE, REE (Recensement des entreprises et des établissements) - 01/2012 à 01/2016
- (5) : URSSAF-ACOSS, Effectifs salariés des établissements employeurs du secteur privé - 31/12/2017
- (6) : URSSAF-ACOSS, Effectifs salariés des établissements employeurs - 31/12/2013 à 31/12/2017
- (7) : CCI de l'Ain, bases économiques. Données non exhaustives, issues d'enquêtes - 2016
- (8) : Douanes, 2018, pour les produits informatiques, électroniques et optiques,
- (9) : CCI de l'Ain, Observatoire de l'apprentissage - 31/12/2018
- (10) : CCI de l'Ain, recensement
- (11) : Direction Académique - Établissements de formation - 2018

QUELQUES DÉFINITIONS :

- **Entreprise** : unité économique, juridiquement autonome (individuelle ou société).
- **Établissement (Ets.)** : unité de production, juridiquement dépendante d'une entreprise mais géographiquement individualisée sauf dans le cas d'une entreprise ne comprenant qu'un établissement.
- **Indice de spécificité** : (nb d'emplois par activité étudiée/nb d'emplois du territoire)/(nb d'emplois par activité étudiée en France /nb d'emplois en France)
- **Siège** : établissement principal, lorsqu'une entreprise n'exerce pas ses activités dans un seul établissement.

Les données présentées dans ce document sont les dernières données disponibles au 03-2019

Traitement « Observatoire Économique de la CCI de l'Ain », mention à préciser en sus des sources lors de l'utilisation de ce document.