



Chiffres clés

Filière - ensemble	
Établissements relevant de la CCI de l'Ain ⁽¹⁾	625
Établissements - REE ⁽³⁾	841
Effectifs salariés ⁽⁵⁾	6 829
Indice de spécificité ⁽⁵⁾	1,8

Regard sur 5 ans d'évolution

Évolution (en %)		Ain	France
Filière <i>Cœur de l'activité et branche aval</i>	Effectifs salariés ⁽⁶⁾	1,9%	-4,6%
	Établissements - REE ⁽⁴⁾	12,1%	12,0%
Tissu économique <i>Ensemble</i>	Effectifs salariés ⁽⁶⁾	2,9%	3,8%
	Établissements - REE ⁽⁴⁾	19,6%	19,7%

Avec les filières en diamant ou le tréfilage à froid, la fabrication de moules pour la plasturgie ou encore celle d'outillages spéciaux, les entreprises de l'Ain ont su développer de véritables spécificités nationales.

Dans l'Ain, la métallurgie et les produits métalliques recouvrent plus spécifiquement le travail des métaux et la fabrication de produits métalliques. Le cœur de l'activité s'articule autour de la mécanique industrielle, la fabrication de structures métalliques, la fabrication de moules en liaison avec l'industrie de la plasturgie, le traitement des métaux, la fabrication d'outillages... tandis les installations de structures métalliques et activités connexes, la réparation d'ouvrages en métaux constituent la branche aval.

Les activités amont concernant la transformation du minerai en métal sont historiquement absentes du territoire.

Avec un héritage industriel unique, comme en témoignent les entreprises centenaires de la filière, la plus ancienne ayant été créée en 1643, ces entreprises se distinguent par leur savoir-faire, leurs capacités d'innovation, leurs adaptations aux marchés que ce soit en tant que sous-traitants ou producteurs. Elles sont ouvertes à l'international avec pour certaines des activités très pointues. Plusieurs leaders dans les secteurs des filières en diamant, de la fabrication de moules, ou encore le tréfilage à froid se localisent dans l'Ain.

Elles trouvent auprès du pôle « Innovation et Compétitivité durable » de la CCI de l'Ain, en coordination avec le pôle de compétitivité ViaMéca et le réseau d'entreprises Mécabourg, un accompagnement à l'innovation ou un appui technologique. Des formations de proximité, adaptées à leurs besoins et de tous niveaux, leur offrent de la main d'œuvre spécifique à leur métier.



Le Pôle de compétitivité **ViaMéca**

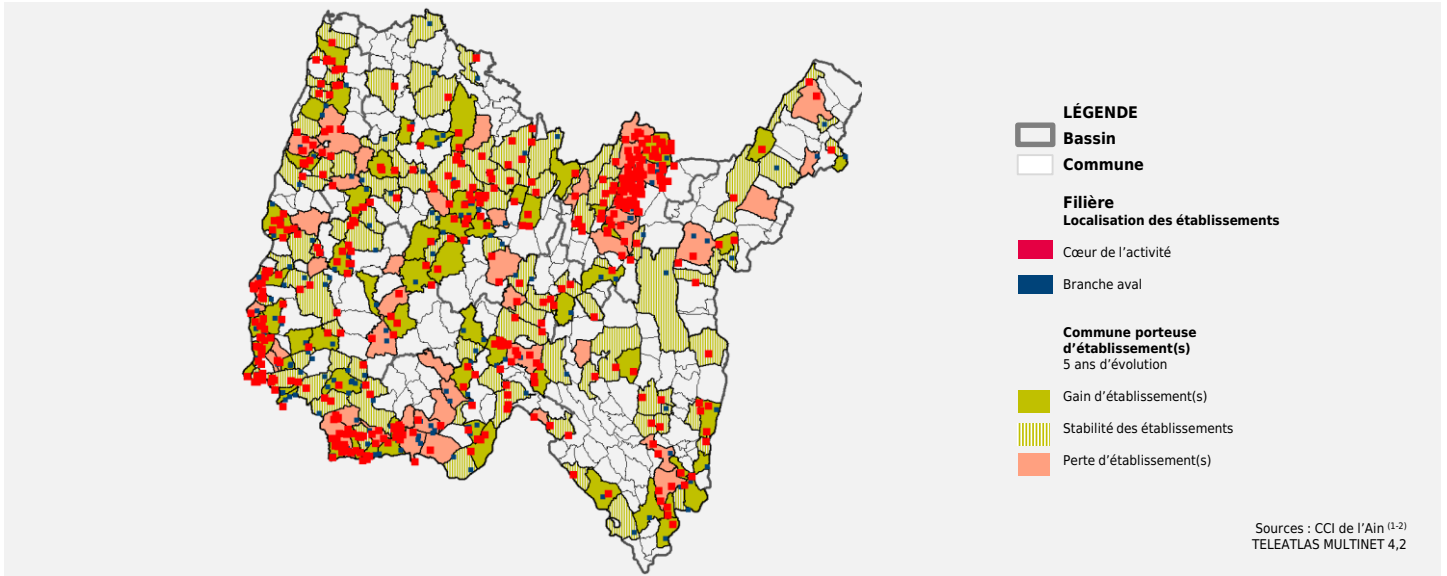
Pôle de compétitivité mécanique

Le pôle de compétitivité mécanique ViaMéca s'inscrit comme un accélérateur d'innovation pour l'industrie mécanique grâce à l'association d'entreprises, de centres de recherche et d'organismes de formation, pour renforcer la compétitivité des entreprises.

Cette stratégie de démarche partenariale est ainsi destinée à dégager des synergies autour de projets innovants dans le domaine de la conception et de la production de systèmes mécaniques intelligents conduits en commun en direction d'un ou plusieurs marchés.

Avec la CCI relais de ViaMéca, la CCI de l'Ain et ViaMéca ont affirmé leur volonté commune d'être au plus près des entreprises de l'Ain concernées, permettant d'offrir à celles-ci la proximité pour l'accompagnement et le développement de leurs projets, ainsi que toutes les ressources inhérentes au pôle.

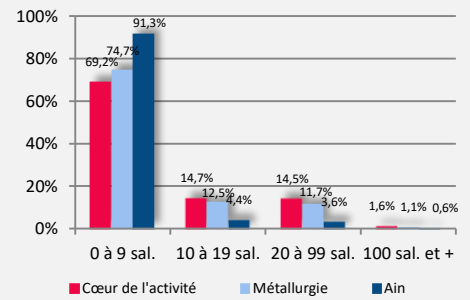
LES ÉTABLISSEMENTS, DES CONCENTRATIONS



Représentativité des PME (petites et moyennes entreprises)

Répartition des établissements selon leur taille (1)

	0 à 9 salariés	10 à 19 salariés	20 à 99 salariés	100 salariés et plus	TOTAL
Cœur de l'activité	301	64	63	7	435
Branche aval	166	14	10	0	190
Filière	467	78	73	7	625
	Cœur de l'activité	Branche aval	Filière ensemble	Industrie Aïn	Ets. Aïn
Effectif moyen (1)	11,7	4,9	9,6	17,3	4,5

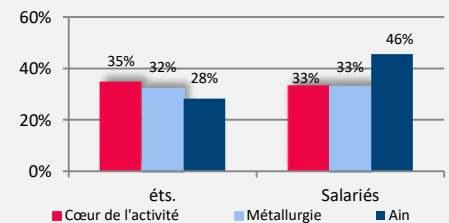


Une très forte indépendance décisionnelle ; une vigilance sur la transmission/reprise

Indépendance décisionnelle (1)

	Cœur de l'activité	Branche aval	Filière ensemble	Industrie Aïn	Ets. Aïn
Part Ets. Siège	89,4%	97,4%	91,8%	81,5%	86,0%
Part des Ets. dépendant d'un siège dans l'Aïn (siège inclus)	94,5%	98,9%	95,8%	87,6%	90,3%
Part des salariés dépendant d'un siège dans l'Aïn (siège inclus)	90,1%	98,8%	91,5%	74,3%	70,2%

Part des entreprises et part des salariés dépendant d'une entreprise dont le dirigeant a 55 ans et plus (1)



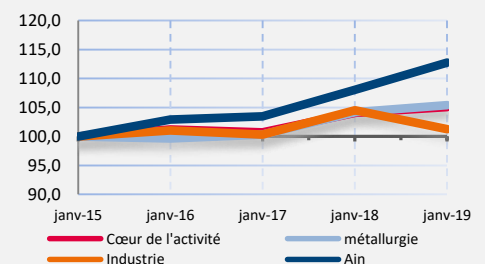
Développement des établissements

Durée d'implantation en % des établissements (1)

	Cœur de l'activité	Branche aval	Filière ensemble	Industrie Aïn	Ets. Aïn
Moins de 5 ans	29,0%	38,9%	32,0%	34,4%	49,6%
Entre 5 et 9 ans	15,9%	21,6%	17,6%	17,5%	21,3%
10 ans et plus	55,2%	39,5%	50,4%	48,2%	29,1%

Cœur de l'activité :
80,0% des salariés dépendent d'un établissement créé il y a 10 ans ou plus.

Évolution du nombre d'établissements (indice de base 100 en 2015) (2)



LES EFFECTIFS SALARIÉS

Cœur de l'activité
Au 19^e rang national*

1^{er} rang national pour* :

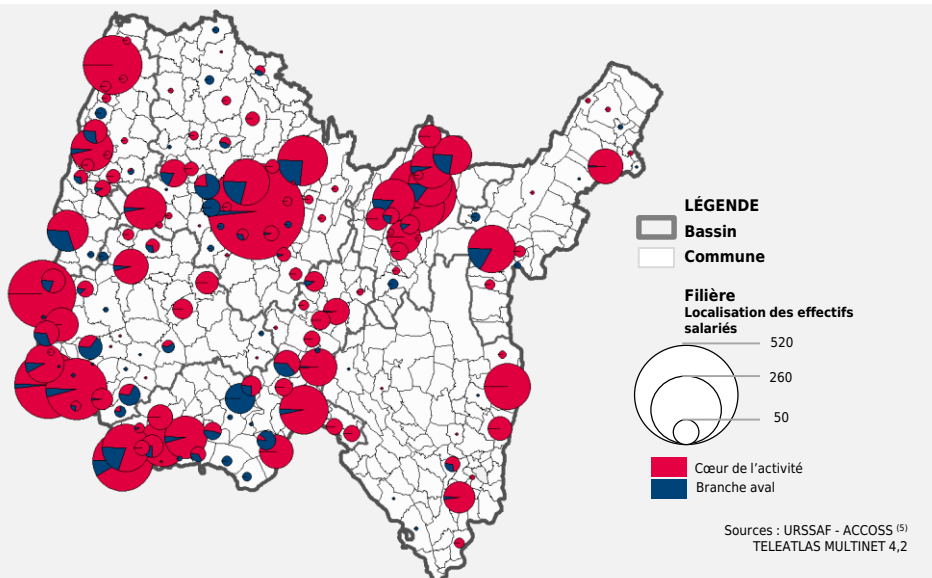
- La fabrication de moules et modèles
- Le tréfilage à froid

Dans les **9 premiers rangs** départementaux pour* :

Le profilage à froid, la fonderie de métaux légers, la fabrication de radiateurs et de chaudières pour le chauffage central, la fabrication de structures métalliques et de parties de structures, le décolletage

Au **12^e rang national** pour le traitement et le revêtement de métaux

*Classement départemental selon le palmarès des effectifs salariés



Sources : URSSAF - ACCOSS⁽⁵⁾
 TELEATLAS MULTINET 4,2

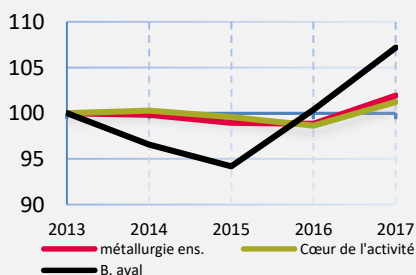
Emploi ⁽⁵⁾	Emploi salarié (en nombre)		Indice de spécificité (ref. France)		5 ans d'évolution ⁽⁶⁾		
	Ain	Auvergne-Rhône-Alpes	Ain	Auvergne-Rhône-Alpes	Ain	Auvergne-Rhône-Alpes	France
Cœur de l'activité	5 981	1,6	2,0	1,6	1,2%	-2,8%	-4,2%
Branche aval	848	1,3	1,0	1,3	7,2%	-2,5%	-6,0%
Filière	6 829	1,5	1,8	1,5	1,9%	-2,8%	-4,6%

L'indice de spécificité est calculé de la manière suivante : (nb d'emplois par activité étudiée/nb d'emplois du territoire) / (nb d'emplois par activité étudiée en France /nb d'emplois en France). Lorsque l'indice de spécificité est égal à 1, la concentration des emplois est similaire à la concentration des emplois au niveau national. Un indice de spécificité de 3, indique une concentration trois fois plus importante des emplois par rapport à la concentration nationale.

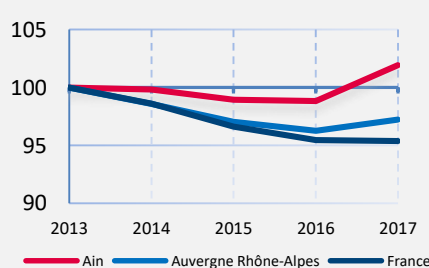
Emploi ⁽⁵⁾	Part dans le tissu économique de l'Ain	Part de l'Ain en Auvergne-Rhône-Alpes	Part de l'Ain en France	Part de Auvergne-Rhône-Alpes en France
Cœur de l'activité	4,0%	8,4%	1,7%	20,0%
Branche aval	0,6%	5,4%	0,9%	15,7%
Filière	4,6%	7,8%	1,5%	19,0%

Une hausse récente des emplois, plus dynamique qu'en France et en région Auvergne-Rhône-Alpes

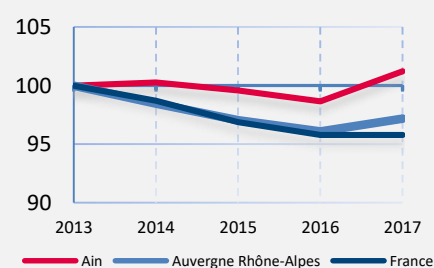
La filière dans l'Ain (Indice base 100 en 2013)
 Effectifs salariés, 5 ans d'évolution⁽⁶⁾



La filière comparée à Auvergne-Rhône-Alpes et à la France (indice base 100 en 2013)



Le cœur de l'activité comparé à Auvergne-Rhône-Alpes et à la France (indice base 100 en 2013)



Une présence dans tous les territoires, des zones de concentration

Emploi ⁽⁵⁾	Bassin de vie de Bourg-en-Bresse	Bresse Val de Saône	Dombes - Val de Saône	Haut-Bugey	Pays de Gex - Bassin Bellegardien	Pays du Bugey	Plaine de l'Ain Côtière
Cœur de l'activité	1107	564	1319	1096	241	295	1359
Branche aval	199	78	151	117	45	12	246
Filière	1306	642	1470	1213	286	307	1605
Part de la filière dans le tissu économique du bassin	3,2%	8,1%	9,6%	6,1%	1,8%	3,1%	4,0%

LES PRINCIPAUX ATOUTS DE LA FILIÈRE

Les principaux marchés ⁽⁷⁾	Pôles de compétitivité/ Clusters/Organisations professionnelles... ⁽¹⁰⁾	Palmarès des zones export ⁽⁸⁾	Les investissements étrangers ⁽⁷⁾
<ul style="list-style-type: none"> Équipement industriel Automobile ou véhicule industriel BTP IAA / agriculture Énergie Aéronautique, armement Santé, médical Plasturgie Équipement de la maison Aérialique, frigorifique, thermique Loisirs, sport Collectivités Énergies renouvelables Nucléaire 	<ul style="list-style-type: none"> Pôle de compétitivité « ViaMéca » Pôle de compétitivité « Plastipolis » UIMM01, Union des Industries et des Métiers de la Métallurgie de l'Ain MÉCABOURG, Pôle Mécanique, Métallurgique, Carrosserie Industrielle de l'Ain 	<p>CA export pour les produits métallurgiques et métalliques : 240 006 K€</p> <p>Si les exportations concernent le monde entier, elles sont à 70,8% à destination de l'Europe et plus spécifiquement de l'Italie, de l'Allemagne, de la République Tchèque, du Royaume-Uni, de la Suisse, ...</p>	<p>3 entreprises de la métallurgie, dont le siège social est dans l'Ain, sont identifiées comme appartenant à un groupe étranger ou relevant tout ou en partie de capitaux étrangers.</p>
	<p>Centre de recherche, de développement, d'études ⁽¹⁰⁾</p> <ul style="list-style-type: none"> IPC - Centre Technique Industriel de la Plasturgie et des Composites 		<p>Les implantations à l'étranger ⁽⁷⁾</p> <p>22 entreprises déclarent disposer d'usines de fabrication, de filiales ou de bureaux de représentation à l'étranger. Ces implantations concernent le monde entier.</p>
			<p>Point remarquable ⁽⁷⁾</p> <p>6 entreprises centenaires</p>

Les formations ⁽¹¹⁾

Niveau	Formation
CAP	Serrurier métallier
	Réalisation industrielle en chaudronnerie et soudure
	Conducteur d'Installations de Production (CIP)
Bac Pro	Technicien en Chaudronnerie Industrielle
	Technicien d'Usinage
	Technicien Outilleur
	Étude et définition de Produits Industriels
	Ouvrages du bâtiment, métallerie
	Construction des carrosseries
BTS	Conception et réalisation en Chaudronnerie Industrielle
	Conception de processus de réalisation de produits (CPRP)
	Conception de produits Industriels

L'apprentissage ⁽⁹⁾

	Cœur de l'activité	Branche aval	Filière
Nombre d'apprentis	39	10	49
Poids par rapport au nombre total d'apprentis	3,2%	0,8%	4,0%
Nombre d'entreprises accueillant des apprentis	26	5	31
Poids dans les entreprises de la filière	4,6%	2,9%	4,1%
Poids dans l'ensemble des entreprises accueillant des apprentis	3,5%	0,7%	4,1%

La filière décrite dans cette présente publication est définie par les codes suivants :

Pour le cœur de l'activité (NAF rév. 2, 38 postes) :
CH - Métallurgie et fabrication de produits métalliques à l'exception des machines et des équipements

Hors codes (sans objet dans le département de l'Ain) :

- 2441Z : Production de métaux précieux
- 2442Z : Métallurgie de l'aluminium
- 2443Z : Métallurgie du plomb, du zinc ou de l'étain
- 2444Z : Métallurgie du cuivre
- 2445Z : Métallurgie des autres métaux non ferreux
- 2446Z : Elaboration et transformation de matières nucléaires

Pour la branche aval :

- 3311Z : Réparation d'ouvrages en métaux
- 3320A : Installation de structures métalliques, chaudronnées et de tuyauterie
- 4332B : Travaux de menuiserie métallique et serrurerie
- 4399B : Travaux de montage de structures métalliques

Les sources :

- (1) : CCI de l'Ain, Fichier des établissements actifs - 01/2019
- (2) : CCI de l'Ain, Fichier des établissements actifs - 01/2015 à 01/2019
- (3) : INSEE, REE (Recensement des entreprises et des établissements) - 01/2016
- (4) : INSEE, REE (Recensement des entreprises et des établissements) - 01/2012 à 01/2016
- (5) : URSSAF-ACOSS, Effectifs salariés des établissements employeurs du secteur privé - 31/12/2017
- (6) : URSSAF-ACOSS, Effectifs salariés des établissements employeurs - 31/12/2013 à 31/12/2017
- (7) : CCI de l'Ain, bases économiques. Données non exhaustives, issues d'enquêtes - 2016
- (8) : Douanes, 2018
- (9) : CCI de l'Ain, Observatoire de l'apprentissage, contrats signés en 2018 - 31/12/2018
- (10) : CCI de l'Ain, recensement
- (11) : Direction Académique - Etablissements de formation - 2018

QUELQUES DÉFINITIONS :

- Entreprise** : unité économique, juridiquement autonome (individuelle ou société).
- Établissement (Ets.)** : unité de production, juridiquement dépendante d'une entreprise mais géographiquement individualisée sauf dans le cas d'une entreprise ne comprenant qu'un établissement.
- Indice de spécificité** : (nb d'emplois par activité étudiée/nb d'emplois du territoire)/(nb d'emplois par activité étudiée en France /nb d'emplois en France)
- Siège** : établissement principal, lorsqu'une entreprise n'exerce pas ses activités dans un seul établissement.

Les données présentées dans ce document sont les dernières données disponibles au 03-2019

Traitement « Observatoire Économique de la CCI de l'Ain », mention à préciser en sus des sources lors de l'utilisation de ce document.