

## Communiqué de presse

01 mars 2018

### Quinzaine de l'International : Parlons d'export !

Bourg-en-Bresse. **Dans le cadre de la Quinzaine de l'International qui se déroulera du 19 au 30 mars 2018**, la Chambre de Commerce et d'industrie de l'Ain organise **trois rencontres** autour de l'export : **2 journées Pays** et **1 Atelier Technique Export**.

L'objectif de cette Quinzaine de l'International est de faciliter les projets des entreprises à l'export, en les conseillant dans des thématiques clés : approche des marchés, financement, réglementation, logistique...

**La CCI de l'Ain met à l'honneur 2 marchés, les 26 et 30 mars 2018, à travers son dispositif Journée Pays : le Vietnam et l'Autriche.** Elle organise la venue en entreprise d'experts en marchés afin de présenter leurs spécificités et de conseiller les entreprises pour leur projet de développement à l'international.

La CCI travaille également avec les Douanes du Léman pour **un atelier technique Export, le 22 mars 2018, sur "Comment maîtriser les mécanismes douaniers et les formalités export ?"**.

[Retrouvez les 3 rencontres](#)



Infos & Programme : [www.quinzainedelinternational.fr](http://www.quinzainedelinternational.fr)

CCI International  
Auvergne-Rhône-Alpes

10<sup>e</sup> QUINZAINE DE  
L'INTERNATIONAL

DU 19 AU 30 MARS 2018

ALLER PLUS LOIN !

10<sup>e</sup> QUINZAINE DE L'INTERNATIONAL AUVERGNE-RHÔNE-ALPES

AUVERGNE-RHÔNE-ALPES

La Région  
Auvergne-Rhône-Alpes

L'ÉQUIPE EXPORT

\*\*\*

Soulignons également la 2<sup>e</sup> édition d'**AUDACES DE DIRIGEANTS** qui se déroulera le **24 avril 2018 à Ambérieu-en-Bugey** avec le témoignage de Stéphane Dedieu, Président de la société CADDIE, et de dirigeants de plusieurs PME de l'Ain sur le thème des partenariats inter-entreprises.

## Save the date

AUDACES DE DIRIGEANTS

**mardi**  
**24 avril 2018**

**18h00**

**Ambérieu en Bugey**

*Des entrepreneurs parlent aux entrepreneurs*

*"Reprendre, redresser et relancer une entreprise industrielle française emblématique grâce à l'innovation et à l'export" (indices ci-dessous)*

  
AUVERGNE-RHÔNE-ALPES

  
Entreprise EPV  
depuis 2017

200 000 produits  
fabriqués par an  


  
Réseau de  
distribution  
dans 130 pays

\*\*\*

En dehors de ces 4 actions, la CCI de l'Ain accompagne les entreprises au travers d'autres programmes et actions comme **GO EXPORT** qui permet à l'entreprise de construire sa stratégie à l'international. Ce programme est financé par la Région Auvergne-Rhône-Alpes et le FEDER dans le cadre d'Ambition PME.



Enfin, depuis janvier 2015, la CCI de l'Ain est guichet unique pour offrir les services du réseau **Enterprise Europe Network - EEN** de la Commission Européenne. Ce dispositif permet aux entreprises de créer des liens avec 63 pays dans les domaines de l'innovation, de l'international, du réglementaire, de l'environnement... Et cela au travers de services entièrement gratuits car cofinancés par la Commission Européenne et la CCI de l'Ain.



\*\*\*

### L'export dans l'Ain...

Les entreprises de l'Ain ont exporté en 2017 pour plus de 9,1 milliards d'euros de marchandises, soit une progression de -1,4% en un an : les produits exportés tendent vers une stabilisation à un très haut niveau. **L'Ain reste le 3<sup>e</sup> département exportateur de la région Auvergne-Rhône-Alpes.**

Près de 1 400 entreprises concourent ponctuellement ou régulièrement aux exportations du département. Ce sont plus spécifiquement 664 entreprises réalisant plus de 100 000€ de chiffres d'affaires à l'exportation.

<ul style="list-style-type: none"> <li>• <b>9 114 millions d'euros de produits exportés</b></li> </ul>	<ul style="list-style-type: none"> <li>• <b>3<sup>e</sup> exportateur de la région Auvergne-Rhône-Alpes</b></li> </ul>
<ul style="list-style-type: none"> <li>• <b>664</b> entreprises réalisant un chiffre d'affaires de plus de 100 000 € à l'export</li> </ul>	<ul style="list-style-type: none"> <li>• <b>15,2%</b> des exportations régionales</li> </ul>
<ul style="list-style-type: none"> <li>• <b>78,4 %</b> du chiffre d'affaires export réalisé avec l'Union Européenne</li> </ul>	<ul style="list-style-type: none"> <li>• <b>2 %</b> des exportations nationales</li> </ul>

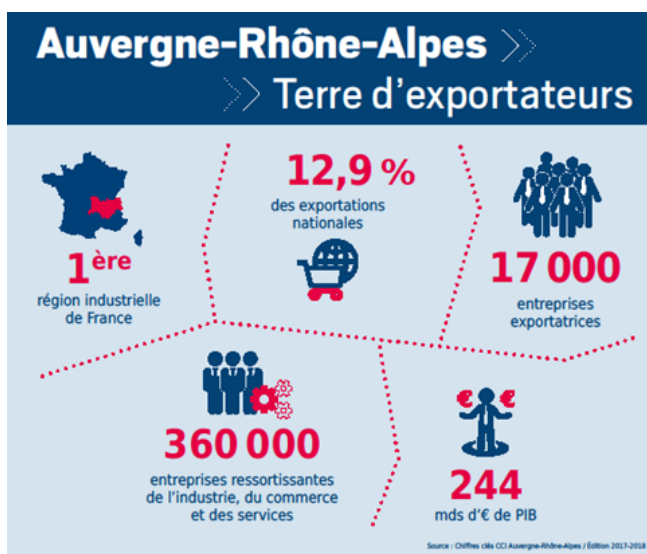
Source : Douanes 2017

Observatoire Economique de la CCI de l'Ain - Entreprises enregistrant plus de 100 000 € de CA, données estimées sur la base des exercices 2015 des entreprises

[Plus de données](#)

### ...et dans la région

900 entreprises sont attendues à l'occasion des 10 ans de la Quinzaine de l'International 2018. Cet événement est organisé par le réseau des CCI via CCI International Auvergne-Rhône-Alpes, avec l'appui de l'Equipe Auvergne-Rhône-Alpes de l'Export. A l'occasion des dix ans de cet évènement annuel, plus de 100 experts de l'international sont conviés et 200 rencontres-événements sont organisés dans toutes les CCI Auvergne-Rhône-Alpes.



[Plus d'informations](#)

#### A propos de la CCI de l'Ain :

La Chambre de Commerce et d'Industrie de l'Ain est un établissement public géré par des chefs d'entreprises élus par leurs pairs. Sous la tutelle des ministères en charge de l'industrie, du commerce et des services, la CCI de l'Ain représente les intérêts économiques du département depuis 1900. Elle représente ses 24.700 ressortissants en exprimant leurs besoins et en accompagnant le développement de l'industrie, du commerce et des services sur le territoire.

Chaque année, les chefs d'entreprise élus assurent plus de 500 missions de représentations auprès de 260 organismes et participent à près de 400 réunions internes. Quant aux services, ils gèrent près de 40 000 contacts, assurent plus de 2 500 rendez-vous en entreprise, organisent plus de 200 manifestations, ateliers, conférences... suivis par près de 4 000 participants sur l'ensemble du territoire.

[www.ain.cci.fr](http://www.ain.cci.fr) / Suivez-nous sur [Twitter](#), [Facebook](#) et [LinkedIn](#)

Contact presse : Elise VANZETTI, 04 74 32 13 00 / 06 32 36 39 69 - [evanzetti@ain.cci.fr](mailto:evanzetti@ain.cci.fr)



Hôtel Consulaire - 1 rue Joseph Bernier - CS 60048 - 01002 Bourg-en-Bresse Cedex  
T. 04 74 32 13 00 - F. 04 74 21 42 63 - [cci@ain.cci.fr](mailto:cci@ain.cci.fr) [www.ain.cci.fr](http://www.ain.cci.fr) SIRET 180 130 015 00019